

BLAUPUNKT

BLAUPUNKT
Brand
established
1924
GERMANY

AIR PURIFIER **AIRPURE AP 1.1**



Enjoy it.

DE - Bedienungsanleitung
EN - Operating Instructions
PL - Instrukcja obsługi
DA - Brugsanvisning

ES - Operación manual
FR - Mode d'emploi
IT - Manuale operativo
NL - Handleiding

WARNHINWEISE

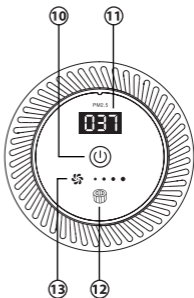
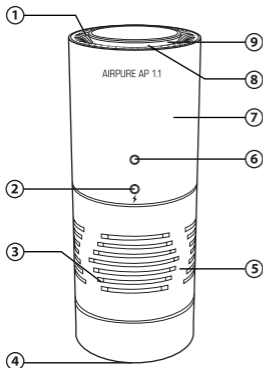
Sicherheitshinweise

- Reinigen Sie das Gerät nicht mit Flüssigkeiten oder brennbaren Lösungsmitteln und verschütten Sie diese nicht auf das Gerät.
- Nur mit einem weichen Tuch reinigen. Trennen Sie das Gerät AirPure vor der Reinigung von der Stromversorgung.
- Behandeln Sie das Gerät mit Vorsicht. Lassen Sie es nicht auf den Boden fallen. Halten Sie das Gerät von den elektrischen und magnetischen Felder fern.
- Halten Sie das Gerät AirPure von allen Gegenständen fern, um den Luftstrom nicht behindern.
- Lassen Sie Kinder nicht mit dem Luftreiniger spielen.
- Bedienen Sie das Gerät nicht während der Fahrt.
- Verwenden Sie nur das mitgelieferte Netzkabel.

Haftungsausschluss

In keinem Fall haftet Blaupunkt für direkte, indirekte, strafbewehrte, zufällige, besondere Schäden oder Folgeschäden an Eigentum oder Gesundheit oder für sonstige Schäden, die sich aus oder im Zusammenhang mit der Verwendung oder dem Missbrauch unserer Produkte ergeben. USA UND KANADA: Dieses Produkt ist nicht für den Verkauf in den Vereinigten Staaten oder Kanada bestimmt. Beim Kauf in den USA oder Kanada wird dieses Produkt als unverändert („as-is“) gekauft. In den USA oder Kanada wird weder ausdrückliche noch stillschweigende Garantie gegeben.

AUFBAU UND FUNKTIONEN



Funktionen

1. Luftauslass
2. Stromanschluss
3. Lufteinlass
4. Untere Abdeckung
5. - APF1-Filter (Vorfilter, HEPA-Filter, Aktivkohlefilter)
- Duftbehälter
6. Sensor PM2,5
7. Turbo-Lüfter
8. Summer
9. UV-Lampe mit bakterizider Wirkung
10. Touch-Steuerung (Netzschalter und Steuerung der Lüfterdrehzahl)
11. Anzeige PM23
12. Filterwechsel-Erinnerungsfunktion
13. Anzeigen der Lüfterdrehzahl

TECHNISCHE DATEN

- Display mit Anzeigen: PM2.5, Filterwechsel-Erinnerung, automatische/manuelle Lüfterdrehzahl
- zusammen mit Blaupunkt AirPure-Filter (APF1) werkseitig verpackt
- Schallpegel: ≤ 35 dB
- Lüftertyp: Turbo-DC-Lüfter mit doppeltem Einlass
- HEPA-Filterklasse: H11
- UV-Wellenlänge: 253,7 nm
- Geeignete Raumgröße: 5 m³-11 m³
- Eingangsspannung: 5 V
- Strom: 1 A
- Leistung: <5 W
- Abmessungen: 71 mm x 195 mm
- Netto Gewicht: 425 g
- Zubehör: USB-Kabel

STÖRUNGSSUCHE UND -BESEITIGUNG

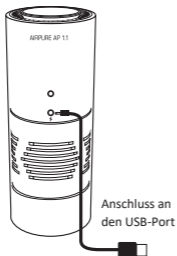
Wenn eines der folgenden Probleme auftritt, verwenden Sie bitte die Option „Störungssuche und -beseitigung“, um eine mögliche Lösung zu finden. Sollte die Störung weiterhin bestehen, wenden Sie sich bitte an einen autorisierten Blaupunkt-Händler.

Problem	Mögliche Ursache	Lösung
Der Luftreiniger schaltet sich nicht ein.	Der Luftreiniger ist nicht an das Stromnetz angeschlossen.	Prüfen Sie, ob das USB-Kabel ordnungsgemäß an den USB-Stromanschluss und die Stromversorgung des Luftreinigers angeschlossen ist.
Der Luftstrom ist deutlich reduziert.	Der Filterwechselzyklus wurde überschritten.	Ersetzen Sie den Filter durch einen neuen.
Ungewöhnlicher Lärm beim Betrieb.	Der Filter wurde nicht korrekt installiert.	Informationen zum ordnungsgemäßen Filterwechsel finden Sie in der Bedienungsanleitung.

BEDIENUNGSANLEITUNG

Luftreiniger

1. a) Schließen Sie das USB-Ladegerät an den 5V/1A-Stromeingang des Luftreinigers an. Nach dem Einschalten gibt der Luftreiniger ein summendes Geräusch von sich und der Luftauslass leuchtet auf.



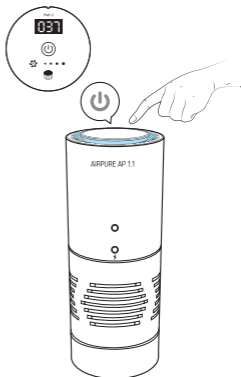
- b) Beim Einschalten startet der Luftreiniger im automatischen Erkennungsmodus (niedrige Lüfterdrehzahl). (Der Lüfter schaltet automatisch auf hohe Drehzahl um, wenn der PM2,5-Wert $50 \mu\text{g}/\text{m}^3$ oder mehr beträgt).

Einschalten (Blaue Anzeige)



2. Netzschalter

- a) Ein-/Ausschalten
- Drücken Sie den Netzschalter, um den Luftreiniger einzuschalten. Drücken Sie den Netzschalter erneut, um die Lüfterdrehzahl einzustellen (Ein / Niedrig / Hoch / Aus).
- b) Nach Filterwechsel
- Drücken und halten Sie den Netzschalter 3 Sekunden lang gedrückt, um die Filterwechsel-Erinnerungsfunktion zurückzusetzen.

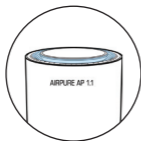


BEDIENUNGSANLEITUNG

3. Die Farbe der Anzeige ändert sich je nach PM2,5-Wert

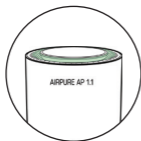
a) PM2,5-Wert: 0 bis 50 $\mu\text{g}/\text{m}^3$

Gute Luftqualität
(blaue Anzeige)



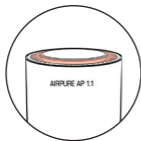
b) PM2,5-Wert: 51 bis 99 $\mu\text{g}/\text{m}^3$

Durchschnittliche Luftqualität
(grüne Anzeige)



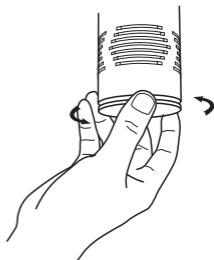
c) PM2,5-Wert: 100 bis 999 $\mu\text{g}/\text{m}^3$

Schlechte Luftqualität
(rote Anzeige)



Filterwechsel

1. Schrauben Sie die untere Abdeckung ab.

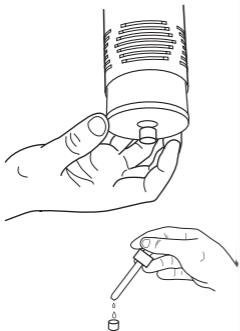


2. Entfernen Sie den verschmutzten Filter und setzen Sie einen neuen ein.



BEDIENUNGSANLEITUNG

3. Option: Tropfen Sie das Duftöl (nicht im Lieferumfang enthalten) in den Duftbehälter hinein.



4. Ziehen Sie die untere Abdeckung fest an, bevor Sie den Luftreiniger starten.



CAUTIONS

Safety Notes

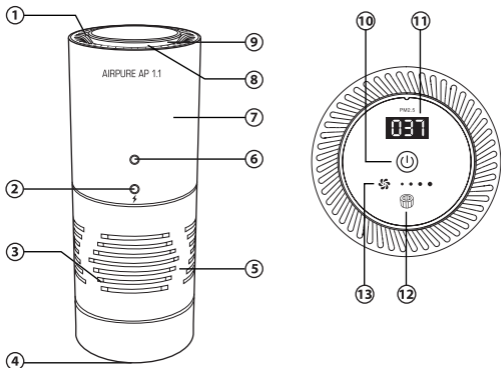
- Do not clean or spill liquids or flammable solvents on the device.
- Clean with soft cloth only. Disconnect AirPure before cleaning.
- Handle with care. Do not drop. Keep it away from electric & magnetic area.
- Keep AirPure free of any object obstructing the air flow.
- Do not let children play with air purifier.
- Do not operate the device while driving.
- Use the power cable provided only.

Disclaimer

In no event shall Blaupunkt be liable for any direct, indirect, punitive, incidental, special consequential damages to property or life and whatsoever arising out of or connected with the use or misuse of our products.

USA & CANADA: This product is not intended for sale in the United States and Canada. If purchased in the U.S. or Canada, this product is purchased on as-is basis. No warranty, whether expressed or implied is provided in the U.S. or Canada.

STRUCTURE & FUNCTIONS



Functions

1. Air Outlet
2. Power Supply Port
3. Air Inlet
4. Bottom Cover
5. • APF1 Filter (Pre Filter, HEPA Filter, Activated Carbon Filter)
• Aroma Holder
6. PM2.5 Sensor
7. Turbo Fan
8. Buzzer
9. Ultraviolet Germicidal Lamp
10. Touch Control (Power Button and Fan Speed Control)
11. PM2.5 Indicator
12. Filter Replacement Reminder
13. Fan Speed Indicator

SPECIFICATIONS

- Indicator Display : PM2.5 Level, Filter Replacement Reminder, Auto/Manual Fan Speed
- Pre-packed with Blaupunkt AirPure Filter (APF1)
- Noise Level : ≤ 35 dB
- Fan Type : Double inlet DC Turbo Fan
- HEPA Filter Grade : H11
- Ultraviolet Wavelength : 253.7nm
- Applicable for space : 5m^3 - 11m^3
- Input Voltage : 5V
- Current : 1A
- Power : < 5 W
- Dimensions : 71mm x 195mm
- Net Weight : 425g
- Accessories : USB Power Cable

TROUBLESHOOTING

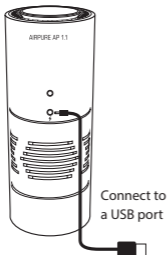
If any of the following problem occur, please resort to Troubleshooting for the possible solutions. Consult Blaupunkt authorized dealer if problem persist.

Problems	Possible Causes	Solutions
Air purifier does not power on	Air purifier is not connected to a power supply.	Ensure the USB cable is properly connected to USB power supply ports and air purifier's power input.
Airflow is significantly reduced	Exceed filter replacement cycle.	Replace with new filter.
Unusual noise while operating	Filter is not fitted properly.	Refer to operation instruction for correct filter replacement steps.

OPERATION INSTRUCTION

Air Purifier

1. a) Connect USB charger to the 5V/1A power supply input of Air Purifier. Air purifier will have buzzing sound and illumination on the Air Outlet when turn on.



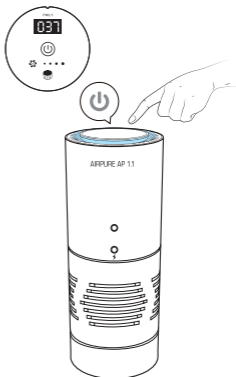
- b) Air Purifier will begin operating at auto-detection status (low fan speed) when turn on. (It will automatically switch fan to high speed when the PM2.5 value is at $50\mu\text{g}/\text{m}^3$ or above.

Turn On
(Blue Indicator)



2. Power Button

- a) Turn On/Off
- Press to turn on Air Purifier, press again to adjust fan speed (On/ Low/Hi/Off).
- b) After Filter Replacement
- Press and hold for 3 seconds on the power button to reset filter replacement reminder.

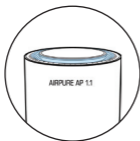


OPERATION INSTRUCTION

3. The colour of the indicator will change according to PM2.5 Value

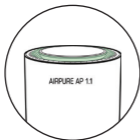
a) PM2.5 Value : 0 to 50 $\mu\text{g}/\text{m}^3$

Good Air Quality
(Blue Indicator)



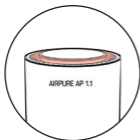
b) PM2.5 Value : 51 to 99 $\mu\text{g}/\text{m}^3$

Average Air Quality
(Green Indicator)



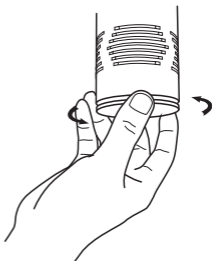
c) PM2.5 Value : 100 to 999 $\mu\text{g}/\text{m}^3$

Bad Air Quality
(Red Indicator)



Filter Replacement

1. Unscrew the bottom cover.

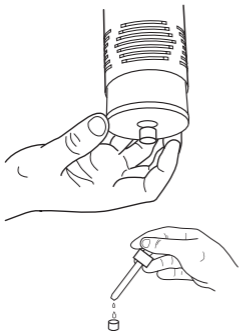


2. Remove the dirty filter and replace it with the new filter.

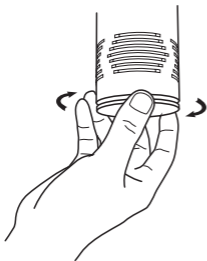


OPERATION INSTRUCTION

- 3. Optional :** Drop essential oil (not included) on the aroma holder.



- 4. Screw the bottom cover tightly** before begin operating the Air Purifier.



OSTRZEŻENIA

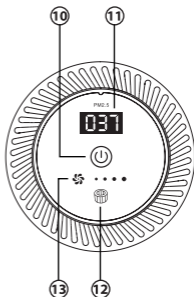
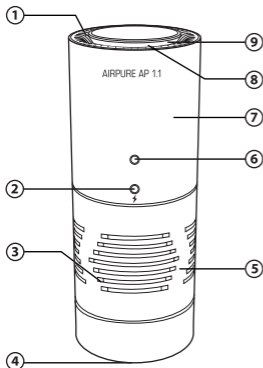
Uwagi dotyczące bezpieczeństwa

- Nie czyścić za pomocą cieczy lub palnych rozpuszczalników, ani nie wylewać ich na urządzenie.
- Czyścić tylko miękką ściereczką. Odłączyć urządzenie AirPure przed czyszczeniem.
- Obchodzić się z urządzeniem ostrożnie. Nie upuszczać na ziemię. Trzymać urządzenie z dala od strefy działania energii elektrycznej i magnetycznej.
- Trzymać urządzenie AirPure z dala od wszelkich przedmiotów utrudniających przepływ powietrza.
- Nie pozwalać dzieciom na zabawę z oczyszczaczem powietrza.
- Nie obsługiwać urządzenia podczas jazdy.
- Używać wyłącznie dostarczonego w komplecie kabla zasilającego.

Wyłączenie odpowiedzialności

Firma Blaupunkt nie będzie w żadnym wypadku ponosić odpowiedzialności za jakiegokolwiek bezpośrednie, pośrednie, karne, przypadkowe, szczególne bądź wtórne szkody majątkowe lub zdrowotne ani za jakiegokolwiek inne szkody wynikające lub związane z użytkowaniem lub niewłaściwym użytkowaniem naszych produktów. USA I KANADA: Ten produkt nie jest przeznaczony do sprzedaży w Stanach Zjednoczonych i Kanadzie. W przypadku jego zakupu w Stanach Zjednoczonych lub Kanadzie produkt ten jest kupowany w aktualnej postaci („as-is”). Na terenie Stanów Zjednoczonych i Kanady nie udziela się żadnych gwarancji, zarówno wyraźnych, jak i dorozumianych.

BUDOWA I FUNKCJE



Funkcje

1. Wylot powietrza
2. Port zasilania
3. Wlot powietrza
4. Pokrywa dolna
5. • Filtr APF1 (Filtr wstępny, filtr HEPA, filtr z węglem aktywnym)
• Zbiornik na zapach
6. Czujnik PM_{2,5}
7. Turbo wentylator
8. Brzęczyk
9. Ultrafioletowa lampa bakteriobójcza
10. Sterowanie dotykowe (przycisk zasilania i regulacja prędkości wentylatora)
11. Wskaźnik PM₂₃
12. Przypomnienie o wymianie filtra
13. Wskaźniki prędkości wentylatora

DANE TECHNICZNE

- Wyświetlacz ze wskaźnikami: Poziom PM2,5, przypomnienie o wymianie filtra, automatyczna/ręczna prędkość obrotowa wentylatora
- Zapakowane fabrycznie z filtrem Blaupunkt AirPure (APF1)
- Poziom hałasu: ≤35 dB
- Typ wentylatora: Wentylator Turbo DC z podwójnym wlotem
- Klasa filtra HEPA: H11
- Długość fali ultrafioletowej: 253,7 nm
- Nadaje się do pomieszczeń o wielkości: 5 m³-11 m³
- Napięcie wejściowe: 5 V
- Prąd: 1 A
- Moc: <5 W
- Wymiary: 71 mm x 195 mm
- Waga netto: 425 g
- Akcesoria: Kabel zasilający USB

WYKRYWANIE I USUWANIE USTEREK

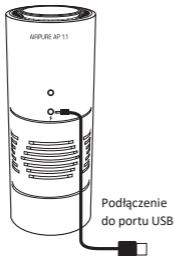
Jeśli wystąpi którykolwiek z poniższych problemów, prosimy o skorzystanie z opcji „Wykrywanie i usuwanie usterek”, aby znaleźć potencjalne rozwiązanie. Jeśli problem nie ustąpi, należy skontaktować się z autoryzowanym sprzedawcą produktów firmy Blaupunkt.

Problem	Możliwa przyczyna	Rozwiązanie
Oczyszczacz powietrza nie włącza się.	Oczyszczacz powietrza nie jest podłączony do zasilania.	Sprawdź, czy kabel USB jest prawidłowo podłączony do portów zasilania USB i wejścia zasilania w oczyszczaczu powietrza.
Przepływ powietrza jest znacznie ograniczony.	Przekroczono cykl wymiany filtrów.	Wymień filtr na nowy.
Nietypowy hałas podczas pracy.	Filtr nie został prawidłowo zamontowany.	Właściwe czynności związane z wymianą filtrów przedstawiono w instrukcji obsługi.

INSTRUKCJA OBSŁUGI

Oczyszczacz powietrza

1. a) Podłączyć ładowarkę USB do wejścia zasilania 5V/1A na oczyszczaczu powietrza. Po włączeniu oczyszczacz powietrza wygeneruje brzęczący dźwięk, a wylot powietrza zostanie podświetlony.



- b) Po włączeniu, oczyszczacz powietrza rozpocznie pracę w stanie wykrywania automatycznego (niska prędkość obrotowa wentylatora). (Wentylator automatycznie przełączy się na wysoką prędkość obrotową, gdy wartość PM_{2,5} będzie wynosić 50 µg/m³ lub więcej).

Włączenie (wskaźnik niebieski)



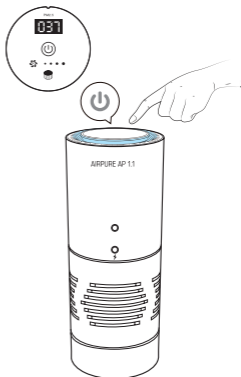
2. Włacznik zasilania

a) Włączanie/wyłączanie

- Nacisnąć, aby włączyć oczyszczacz powietrza. Nacisnąć ponownie, aby wyregulować prędkość obrotową wentylatora (Wł./Niska/Wys./Wył.).

b) Po wymianie filtra

- Nacisnąć i przytrzymać przez 3 sekundy przycisk zasilania, aby zresetować funkcję przypomnienia o wymianie filtra.

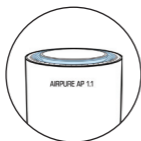


INSTRUKCJA OBSŁUGI

3. Kolor wskaźnika zmienia się zgodnie z wartością PM_{2,5}

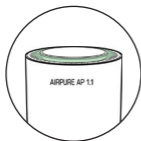
a) Wartość PM_{2,5}: 0 do 50 µg/m³

Dobra jakość powietrza
(wskaźnik niebieski)



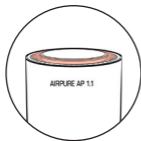
b) Wartość PM_{2,5}: 51 do 99 µg/m³

Średnia jakość powietrza
(wskaźnik zielony)



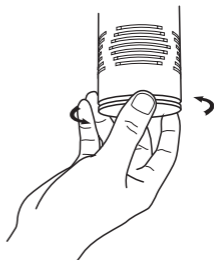
c) Wartość PM_{2,5}: 100 do 999 µg/m³

Zła jakość powietrza
(wskaźnik czerwony)



Wymiana filtra

1. Odkręcić dolną pokrywę.

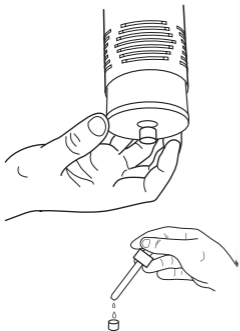


2. Zdjąć zabrudzony filtr i założyć nowy.

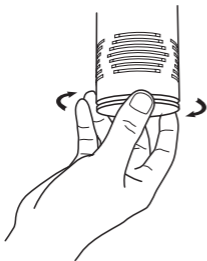


INSTRUKCJA OBSŁUGI

3. Opcja: Wlać olejek eteryczny (nie wchodzi w skład zestawu) do zbiornika na zapach.



4. Przed uruchomieniem oczyszczacza powietrza mocno dokręcić dolną pokrywę.



ADVARSLER

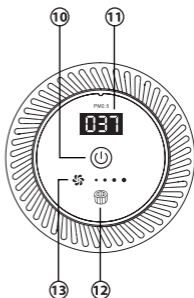
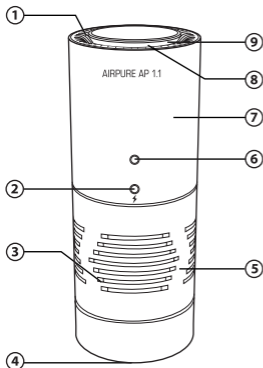
Sikkerhedsanmærkninger

- Undgå at udstyret har direkte kontakt med brandfarlige væsker eller opløsningsmidler, herunder i forbindelse med rengøring.
- Må kun rengøres ved hjælp af en blød klud. AirPure frakobles inden rengøring.
- Husk at udvise forsigtighed ved håndtering af udstyret. Må ikke tabes på gulvet. Hold udstyret væk fra elektriske eller magnetiske felter.
- Hold AirPure borte fra genstande, som kan besværliggøre luftgennemstrømning.
- Lad ikke børn lege med luftrenseren.
- Betjen ikke udstyret, mens du kører.
- Brug udelukkende den medfølgende strømkabel.

Ansvarsfraskrivelse

Firmaet Blaupunkt fraskriver sig ethvert ansvar for enhver form for direkte, indirekte, strafbare, tilfældige, særlige eller sekundære formuetab, sundhedsskader eller enhver form for andre skader, der måtte opstå som følge af eller i forbindelse med brug eller u hensigtsmæssig anvendelse af vores produkter. USA OG CANADA: Produktet er ikke beregnet til salg i USA og Canada. I tilfælde af køb af produktet i USA eller Canada sælges produktet som beset ("as-is"). I USA og Canada ydes der ingen garantier, hverken eksplicitte eller implicitte.

OPBYGNING OG FUNKTIONER



Funktioner

1. Luftudløb
2. Strømforsyningskontakt
3. Luftindtag
4. Bunddæksel
5. • APF1 filter (forfilter, HEPA filter, filter med aktiveret kul)
• Beholder for duftmiddel
6. PM2,5 sensor
7. Turboventilator
8. Brummer
9. Bakteriedræbende UV-lampe
10. Berøringsstyring (knap til strømforsyning og justering af ventilatorens hastighed)
11. PM23 indikator
12. Påmindelse om udskiftning af filteret
13. Indikatorer, der viser ventilatorens hastighed

TEKNISKE DATA

- Display med indikatorer: PM2,5 niveau, påmindelse om udskiftning af filteret, automatisk/manuel omdrejningshastighed af ventilatoren
- Pakket fra fabrikken med Blaupunkt Airpure (APF1) filter
- Støjniveau: ≤ 35 dB
- Ventilator type: Turbo DC ventilator med dobbelt luftindtag
- HEPA filterklasse: H11
- UV-bølgelængde: 253,7 nm
- Velegnet til lokaler med et areal på: 5 m^3 - 11 m^3
- Indgangsspænding: 5 V
- Strøm: 1 A
- Effekt: < 5 W
- Mål: 71 mm x 195 mm
- Nettovægt: 425 g
- Tilbehør: USB strømforsyningskabel

FEJLFINDING OG AFHJÆLPNING

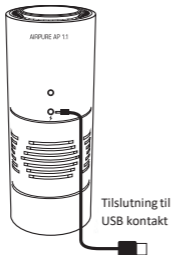
Ved en af nedenstående fejl anvendes funktionen "Fejlfinding og afhjælpning" for at finde en mulig løsning. Kan fejlen ikke afhjælpes, rettes henvendelse til den autoriserede forhandler af Blaupunkt produkter.

Fejl	Mulig årsag	Afhjælpning
Luftrenseren starter ikke.	Luftrenseren er ikke tilsluttet strømforsyningen.	Tjek, om USB-kablet er korrekt tilsluttet til USB-strømforsyningskontakter og strømforsyningsindgang på luftrenseren.
Luftgennemstrømningen er tydeligt begrænset.	Frist for udskiftning af filtre er overskredet.	Udskift filteret med et nyt.
Usædvanlig støj under drift.	Filteret er ikke korrekt monteret.	Se betjeningsvejledning for relevant vejledning i forbindelse med udskiftning af filtre.

BETJENINGSVEJLEDNING

Luftrensere

1. a) USB-opladeren tilsluttes strømforsyningskontakten 5V/1A på luftrenseren. Når den tændes giver luftrenseren en brummende lyd og der kommer lys i luftudtaget.



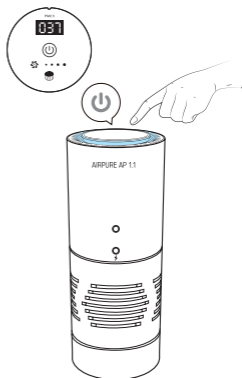
- b) Efter aktivering begynder luftrenseren at køre i en tilstand med automatisk detektering (ventilatoren kører med lav omdrejningshastighed). (Ventilatoren skifter automatisk til høj omdrejningshastighed, når PM_{2,5} værdien udgør 50 µg/m³ eller derover).

Tænd
(blå indikator)



2. Tænd-/slukknop

- a) Tænding/slukning
- Tryk for at tænde for luftrenseren. Tryk igen for at justere ventilatorens omdrejningshastighed (Tændt/Lav/Høj/Slukket)
- b) Efter udskiftning af filteret
- Tænd-/slukknappen trykkes og holdes nede i 3 sekunder for at nulstille funktionen for påmindelse om udskiftning af filteret.

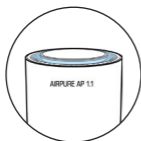


BETJENINGSVEJLEDNING

3. Indikatorens farve ændres i overensstemmelse med PM_{2,5} værdien

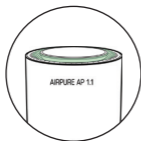
a) PM_{2,5} værdi: 0 til 50 µg/m³

God luftkvalitet
(blå indikator)



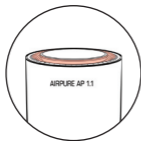
b) PM_{2,5} værdi: 51 til 99 µg/m³

Middelgod luftkvalitet
(grøn indikator)



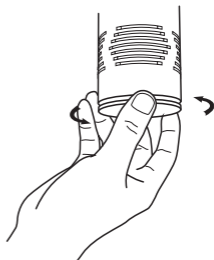
c) PM_{2,5} værdi: 100 til 999 µg/m³

Dårlig luftkvalitet
(rød indikator)



Udskiftning af filteret

1. Bundlåget skrues af.

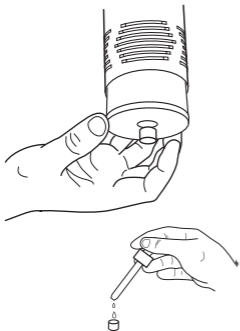


2. Det tilmudsede filter udtages og der monteres et nyt.

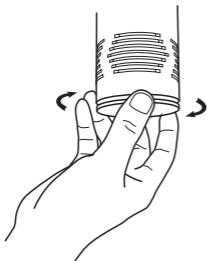


BETJENINGSVEJLEDNING

3. Valgmulighed: Æterisk olie (medfølger ikke) kommes i beholderen for duftmiddel.



4. Før opstart af luftrenseren spændes bundlåget fast.



ADVERTENCIAS

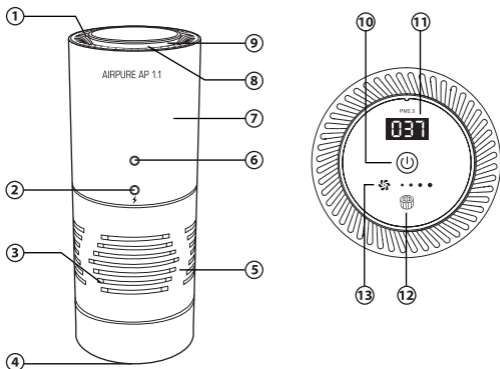
Notas sobre la seguridad

- No limpie con líquidos o disolventes inflamables ni los derrame sobre el aparato.
- Limpie sólo con un paño suave. Desconecte el AirPure antes de limpiarlo.
- Maneje el dispositivo con cuidado. No lo deje caer al suelo. Mantenga el aparato alejado de la acción de la energía eléctrica y magnética.
- Mantenga el aparato AirPure alejado de cualquier objeto que obstruya el flujo de aire.
- No permita que los niños jueguen con el purificador de aire.
- No utilice el aparato mientras conduce.
- Utilice únicamente el cable de alimentación suministrado.

Exención de responsabilidad

En ningún caso Blaupunkt será responsable de daños directos, indirectos, penales, incidentales, especiales o daños a la propiedad derivados, daños a la salud o cualquier otro daño que resulte de o en relación con el uso o mal uso de nuestros productos. EE.UU. Y CANADÁ: Este producto no está destinado a la venta en los Estados Unidos ni en Canadá. Si ha comprado el producto en los Estados Unidos o en Canadá, ha comprado el producto en su estado actual ("as-is"). En los Estados Unidos y en Canadá no ofrecen garantías, ni expresas ni implícitas.

ESTRUCTURA Y FUNCIONES



Funciones

1. Salida de aire
2. Puerto de alimentación
3. Toma de aire
4. Tapa inferior
5. • Filtro APF1 (Filtro inicial, filtro HEPA, filtro con carbón activo)
• Depósito de aromas
6. Sensor PM2,5
7. Turbo ventilador
8. Zumbador
9. Lámpara UV bactericida
10. Control táctil (botón de encendido y control de la velocidad del ventilador)
11. Indicador PM23
12. Recordatorio de reemplazo del filtro
13. Indicadores de velocidad del ventilador

DATOS TÉCNICOS

- Pantalla con indicadores: Nivel de PM2.5, recordatorio de cambio de filtro, velocidad del ventilador automática/manual
- Empaquetado por defecto con el filtro Blaupunkt AirPure (APF1)
- Nivel de ruido: ≤ 35 dB
- Tipo de ventilador: Ventilador Turbo DC de doble entrada
- Clase de filtro HEPA: H11
- Longitud de onda ultravioleta: 253,7 nm
- Es adecuado para estancias del siguiente tamaño: 5 m^3 - 11 m^3
- Tensión de entrada: 5 V
- Corriente: 1 A
- Potencia: $< 5 \text{ W}$
- Dimensiones: 71 mm x 195 mm
- Peso neto: 425 g
- Accesorios: Cable de alimentación USB

DETECCIÓN Y ELIMINACIÓN DE DEFECTOS

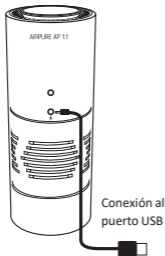
Si aparece alguno de los siguientes problemas, por favor, utilice la opción "Detección y eliminación de problemas" para encontrar una posible solución. Si el problema persiste, por favor, póngase en contacto con un distribuidor autorizado de productos de Blaupunkt.

Problema	Posible causa	Solución
El purificador de aire no se enciende.	El purificador de aire no está conectado a la fuente de alimentación.	Compruebe que el cable USB esté correctamente conectado a los puertos de entrada de alimentación USB y al puerto de alimentación del purificador de aire.
El flujo de aire ha sufrido una notable reducción.	Se ha superado el ciclo de reemplazo del filtro.	Reemplace el filtro por uno nuevo.
Ruido inusual el funcionamiento del aparato.	El filtro no fue instalado correctamente.	Consulte las instrucciones de uso para ver cómo hay que proceder para un correcto reemplazo del filtro.

INSTRUCCIONES DE USO

Purificador de aire

1. a) Conecte el cargador USB a la entrada de alimentación 5V/1A del purificador de aire. Cuando se encienda, el purificador de aire emitirá una señal acústica y la salida de aire se iluminará.



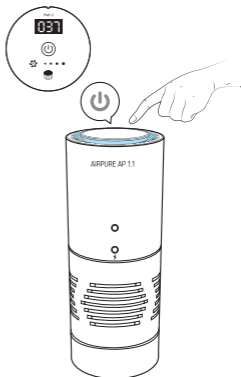
- b) Cuando se encienda, el purificador de aire empezará a operar en estado de detección automática (baja velocidad del ventilador). (El ventilador cambiará automáticamente a alta velocidad cuando el valor de PM2.5 sea de $50 \mu\text{g}/\text{m}^3$ o más).

Encendido (indicador azul)



2. Interruptor de alimentación

- a) Encendido/apagado
- Pulse para encender el purificador de aire. Pulse de nuevo para ajustar la velocidad del ventilador (Encender/ Baja/ Alta/Apagar).
- b) Después de reemplazar el filtro
- Mantenga pulsado el botón de encendido durante 3 segundos para restablecer el recordatorio de reemplazo del filtro.

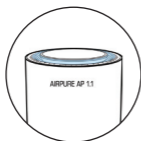


INSTRUCCIONES DE USO

3. El color del indicador cambia según el valor de PM2.5

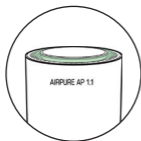
a) Valor de PM2,5: 0 a 50 $\mu\text{g}/\text{m}^3$

Buena calidad del aire
(indicador azul)



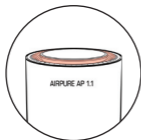
b) Valor de PM2,5: 51 a 99 $\mu\text{g}/\text{m}^3$

Calidad del aire media
(indicador verde)



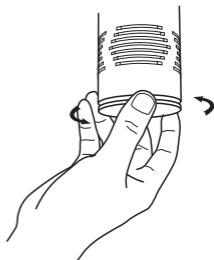
c) Valor de PM2,5: 100 a 999 $\mu\text{g}/\text{m}^3$

Mala calidad del aire
(indicador rojo)



Reemplazo del filtro

1. Abra la tapa inferior.

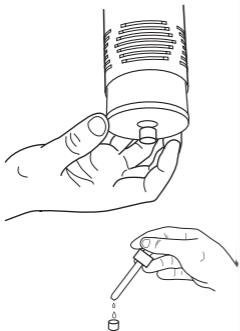


2. Retire el filtro sucio e inserte uno nuevo.

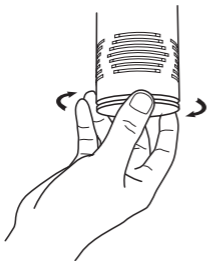


INSTRUCCIONES DE USO

3. Opción: Vierta el aceite esencial (no incluido) en el depósito de aromas.



4. Apriete firmemente la tapa inferior antes de poner en marcha el purificador de aire.



AVERTISSEMENTS

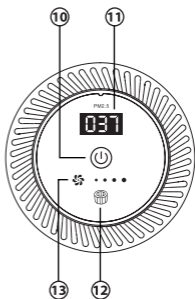
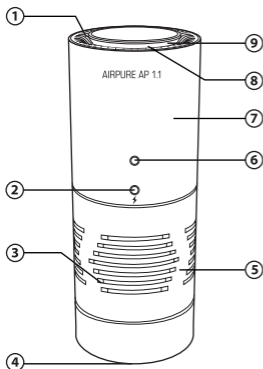
Informations relatives à la sécurité

- Ne nettoyez pas avec des liquides ou des solvants inflammables et ne les renversez pas sur l'appareil.
- Nettoyez uniquement avec un chiffon doux. Débranchez l'appareil AirPure avant de le nettoyer.
- Manipulez l'appareil avec précaution. Ne le laissez pas tomber par terre. Tenez l'appareil éloigné des zones de puissance électrique et magnétique.
- Tenez l'appareil AirPure éloigné de tout objet qui obstrue la circulation de l'air.
- Ne laissez pas les enfants jouer avec le purificateur d'air.
- Ne faites pas fonctionner l'appareil pendant la conduite.
- Utilisez uniquement le câble d'alimentation fourni.

Clause de non-responsabilité

En aucun cas Blaupunkt ne peut être tenu responsable des dommages directs, indirects, punitifs, accidentels, spéciaux ou consécutifs à la propriété ou à la santé ou de tout autre dommage résultant de ou en relation avec l'utilisation ou la mauvaise utilisation de nos produits. ÉTATS-UNIS ET CANADA : Ce produit n'est pas destiné à être vendu aux États-Unis ou au Canada. Si vous avez acheté le produit aux États-Unis ou au Canada, vous achetez le produit sous sa forme actuelle (« tel quel »). Aucune garantie, expresse ou implicite, n'est fournie aux États-Unis ou au Canada.

CONSTRUCTION ET FONCTIONS



Fonctions

1. Sortie d'air
2. Port d'alimentation
3. Entrée d'air
4. Couvercle inférieur
5. • Filtre APF1 (Pré-filtre, filtre HEPA, filtre à charbon actif)
• Réservoir de parfum
6. Capteur PM2,5
7. Turbo ventilateur
8. Avertisseur sonore
9. Lampe bactéricide ultraviolette
10. Commande tactile (bouton d'alimentation et contrôle du régime du ventilateur)
11. Voyant PM23
12. Rappel de remplacement du filtre
13. Voyants de régime du ventilateur

CARACTÉRISTIQUES TECHNIQUES

- Affichage avec voyants : Niveau PM2.5, rappel de remplacement du filtre, régime du ventilateur automatique/manuel
- Préemballé avec le filtre Blaupunkt AirPure (APF1)
- Niveau sonore : ≤ 35 dB
- Type de ventilateur : Ventilateur Turbo DC à double entrée
- Classe de filtre HEPA : H11
- Longueur d'onde ultraviolette : 253,7 nm
- Il convient aux pièces de volume : 5 m^3 - 11 m^3
- Tension d'entrée : 5 V
- Courant : 1 A
- Puissance : < 5 W
- Dimensions : 71 mm x 195 mm
- Poids net : 425 g
- Accessoires : Câble d'alimentation USB

DÉTECTION DES DÉFAUTS ET DÉPANNAGE

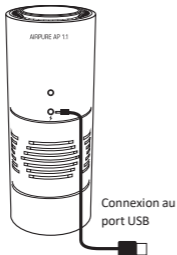
Si l'un des problèmes suivants survient, veuillez utiliser l'option « Détection des défauts et dépannage » pour trouver une solution éventuelle. Si le problème persiste, veuillez contacter un revendeur Blaupunkt agréé.

Problème	Cause possible	Solution
Le purificateur d'air ne s'allume pas.	Le purificateur d'air n'est pas connecté à l'alimentation électrique.	Vérifiez que le câble USB est correctement connecté aux ports d'alimentation et à l'entrée d'alimentation USB du purificateur d'air.
Le débit d'air est considérablement réduit.	Le cycle de remplacement des filtres a été dépassé.	Remplacez le filtre par un nouveau.
Un bruit inhabituel au travail.	Le filtre n'a pas été installé correctement.	Pour les opérations de remplacement des filtres, consultez le notice d'emploi.

NOTICE D'EMPLOI

Purificateur d'air

1. a) Connectez le chargeur USB à l'entrée d'alimentation 5V/1A du purificateur d'air. Lorsqu'il est allumé, le purificateur d'air émet un bourdonnement et la sortie d'air devient rétro-éclairée.



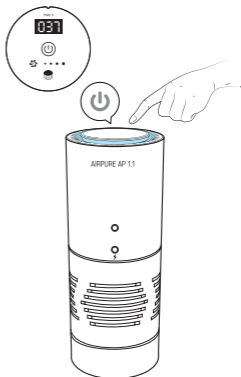
- b) Lorsqu'il est mis en marche, le purificateur d'air démarre en mode de détection automatique (régime bas du ventilateur). (Le ventilateur passe automatiquement en haut régime lorsque la valeur PM2,5 est égale ou supérieure à 50 $\mu\text{g}/\text{m}^3$).

Mise en marche (voyant bleu)



2. Interrupteur d'alimentation

- (a) Mise en marche/en arrêt
- Appuyez sur ce bouton pour mettre en marche le purificateur d'air. Appuyez-le à nouveau pour régler le régime du ventilateur (Marche / Bas / Haut / Arrêt).
- b) Après le remplacement du filtre
- Appuyez et maintenez enfoncé le bouton d'alimentation pendant 3 secondes pour réinitialiser le rappel de remplacement du filtre.

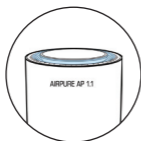


MODE D'EMPLOI

3. La couleur du voyant change en fonction de la valeur PM2.5

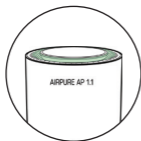
A) Valeur PM2,5 : de 0 à 50 $\mu\text{g}/\text{m}^3$

Bonne qualité de l'air
(voyant bleu)



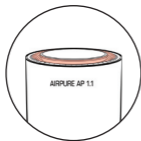
b) Valeur PM2,5 : de 51 à 99 $\mu\text{g}/\text{m}^3$

Qualité moyenne de l'air
(voyant vert)



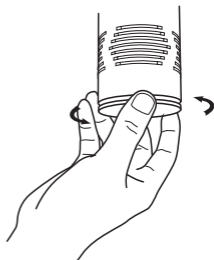
c) Valeur PM2,5 : de 100 à 999 $\mu\text{g}/\text{m}^3$

Mauvaise qualité de l'air
(voyant rouge)



Remplacement du filtre

1. Dévissez le couvercle inférieur.

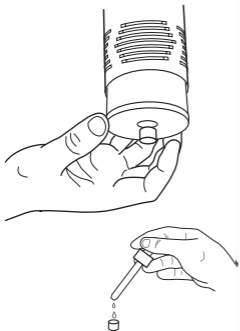


2. Enlevez le filtre sale et insérez-en un nouveau.

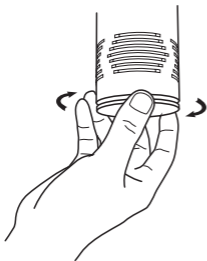


NOTICE D'EMPLOI

3. Option : Versez l'huile essentielle (non incluse) dans le réservoir de parfum.



4. Serrez fermement le couvercle inférieur avant de mettre en marche le purificateur d'air.



AVVERTENZE

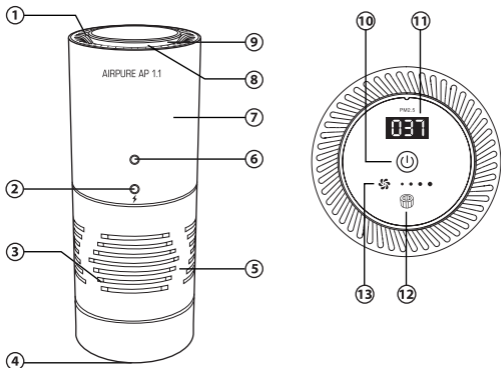
Avvertenze sulla sicurezza

- Non pulire con liquidi o solventi infiammabili e non versarli sul dispositivo.
- Pulire solo con un panno morbido. Scollegare il dispositivo AirPure prima della pulizia.
- Maneggiare il dispositivo con cura. Non farlo cadere a terra. Tenere il dispositivo lontano dalle zone di potenza elettrica e magnetica.
- Tenere il dispositivo AirPure lontano da oggetti che ostruiscono il flusso d'aria.
- Non permettere ai bambini di giocare con il depuratore d'aria.
- Non azionare il dispositivo durante la guida.
- Utilizzare solo il cavo di alimentazione in dotazione.

Esclusione della responsabilità

In nessun caso Blaupunkt sarà responsabile per danni diretti, indiretti, punitivi, incidentali, speciali o consequenziali alla proprietà o alla salute o per qualsiasi altro danno derivante da o connesso all'uso o all'uso improprio dei nostri prodotti. USA E CANADA: Questo prodotto non è destinato alla vendita negli Stati Uniti e in Canada. In caso di acquisto negli Stati Uniti o in Canada, il prodotto è acquistato nella sua forma attuale ("così com'è"). Nessuna garanzia, espressa o implicita, viene fornita negli Stati Uniti e in Canada.

STRUTTURA E FUNZIONI



Funzioni

1. Uscita d'aria
2. Porta di alimentazione
3. Ingresso d'aria
4. Coperchio inferiore
5. • Filtro APF1 (Prefiltro, filtro HEPA, filtro ai carboni attivi)
• Contenitore per profumo
6. Sensore PM2,5
7. Turbo ventilatore
8. Cicalino
9. Lampada battericida a raggi ultravioletti
10. Controllo a sfioramento (pulsante di accensione e controllo della velocità del ventilatore)
11. Indicatore PM23
12. Promemoria per la sostituzione del filtro
13. Indicatori di velocità del ventilatore

DATI TECNICI

- Display con indicatori: Livello PM2,5, messaggio per sollecitare la sostituzione del filtro, velocità automatica/manuale del ventilatore
- Preimballato con il filtro Blaupunkt AirPure (APF1)
- Livello di rumore: ≤ 35 dB
- Tipo di ventilatore: Ventilatore Turbo DC a doppia aspirazione
- Classe di filtro HEPA: H11
- Lunghezza d'onda ultravioletta: 253,7 nm
- Adatto per ambienti di dimensione: 5 m³-11 m³
- Tensione di entrata: 5 V
- Corrente: 1 A
- Potenza: <5 W
- Dimensioni: 71 mm x 195 mm
- Peso netto: 425 g
- Accessori: Cavo di alimentazione USB

IDENTIFICAZIONE E ELIMINAZIONE DEI PROBLEMI

Se si verifica uno dei seguenti problemi, si prega di utilizzare l'opzione "Identificazione e eliminazione dei problemi" per trovare una potenziale soluzione. Se il problema persiste, contattare un rivenditore autorizzato Blaupunkt.

Problema	Possibile causa	Soluzione
Il depuratore d'aria non si accende.	Il depuratore d'aria non è collegato all'alimentazione elettrica.	Controllare che il cavo USB sia collegato correttamente alle porte di alimentazione USB e di ingresso dell'alimentazione sul depuratore d'aria.
Il flusso d'aria è notevolmente ridotto.	Il ciclo di sostituzione del filtro è stato superato.	Sostituire il filtro con uno nuovo.
Un rumore insolito durante il funzionamento.	Il filtro non è stato correttamente installato.	Per le corrette operazioni di sostituzione del filtro, consultare le istruzioni per l'uso.

MANUALE D'USO

Depuratore d'aria

1. a) Collegare il caricabatterie USB all'ingresso di alimentazione 5V/1A del depuratore d'aria. All'accensione, il depuratore d'aria emette un segnale acustico e l'uscita dell'aria sarà retroilluminata.



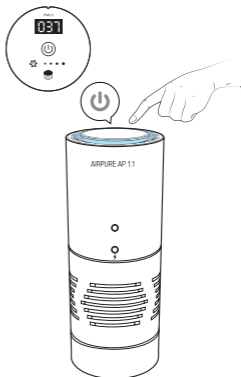
- b) All'accensione, il depuratore d'aria si avvia nello stato di rilevamento automatico (bassa velocità del ventilatore). (Il ventilatore passa automaticamente ad alta velocità quando il PM2,5 è pari o superiore a 50 $\mu\text{g}/\text{m}^3$).

Accensione (indicatore blu)



2. Pulsante di accensione

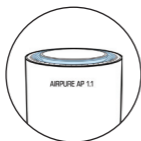
- a) Accensione/spengimento
- Premere per attivare il depuratore d'aria. Premere di nuovo per regolare la velocità della ventola (Accesa / Bassa / Alta / Spenta).
- b) Dopo la sostituzione del filtro
- Tenere premuto il pulsante di accensione per 3 secondi per resettare il messaggio per sollecitare la sostituzione del filtro.



3. Il colore dell'indicatore cambia in funzione del valore PM_{2,5}

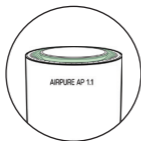
a) Valore PM_{2,5}: da 0 a 50 $\mu\text{g}/\text{m}^3$

Buona qualità dell'aria
(indicatore blu)



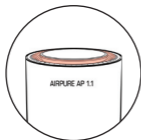
a) Valore PM_{2,5}: da 51 a 99 $\mu\text{g}/\text{m}^3$

Qualità media dell'aria
(indicatore verde)



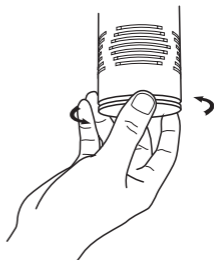
c) Valore PM_{2,5}: da 100 a 999 $\mu\text{g}/\text{m}^3$

Scarsa qualità dell'aria
(indicatore rosso)



Sostituzione del filtro

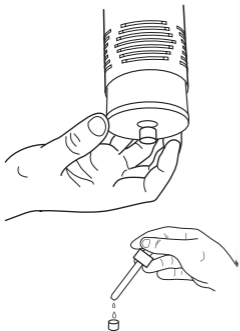
1. Svitare il coperchio inferiore.



2. Rimuovere il filtro sporco e inserirne uno nuovo.



3. Opzione: Versare l'olio essenziale (non incluso) nel contenitore del profumo.



4. Prima di avviare il depuratore d'aria serrare saldamente il coperchio inferiore.



WAARSCHUWINGEN

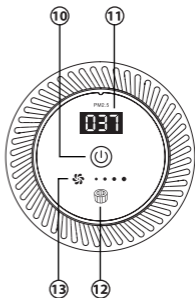
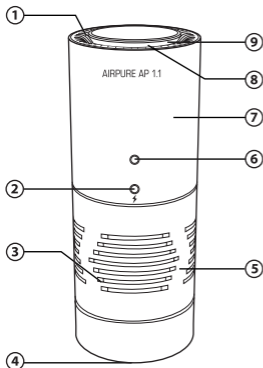
Veiligheidsaanwijzingen

- Reinig het apparaat niet met vloeistoffen of brandbare oplosmiddelen en mors deze niet op het apparaat.
- Alleen schoonmaken met een zachte doek. Ontkoppel het AirPure-apparaat voor het reinigen.
- Ga voorzichtig met het apparaat om. Laat het niet op de grond vallen. Houd het apparaat uit de buurt van elektrische en magnetische werkgebieden.
- Houd het AirPure-apparaat uit de buurt van voorwerpen die de luchtstroom belemmeren.
- Laat kinderen niet met de luchtreiniger spelen.
- Bedien het apparaat niet tijdens het rijden.
- Gebruik alleen de meegeleverde voedingskabel.

Disclaimer

In geen geval zal Blaupunkt aansprakelijk zijn voor enige directe, indirecte, punitieve, incidentele, speciale of secundaire schade aan eigendommen of de gezondheid of voor enige andere schade die voortvloeit uit of in verband staat met het gebruik of misbruik van onze producten. VS EN CANADA: Dit product is niet bedoeld voor verkoop in de Verenigde Staten of Canada. Als u het product in de Verenigde Staten of Canada heeft gekocht, koopt u het product in zijn huidige vorm ("as-is"). In de Verenigde Staten of Canada wordt geen enkele garantie, expliciet of impliciet, gegeven.

BOUW EN FUNCTIES



Funcities

1. Luchtuitlaat
2. Elektriciteitsaansluiting
3. Luchtinlaat
4. Bodemafdekking
5. • APF1 filter (Voorfilter, HEPA filter, actief koolstoffilter)
• Geurrezervoir
6. PM2,5-sensor
7. Turboventilator
8. Zoemer
9. Bacteriedodende uv-lamp
10. Aanraakbediening (aan/uit-knop en ventilatorsnelheidsregeling)
11. PM23-indicator
12. Filtervervangingsherinnering
13. Ventilatorsnelheidsindicatoren

TECHNISCHE GEGEVENS

- Scherm met indicatoren: Niveau PM2.5, filtervervangingsherinnering, automatische/handmatige ventilatorrotatiesnelheid
- Voorverpakt met Blaupunkt AirPure-filter (APF1)
- Geluidsniveau ≤ 35 dB
- Ventilator type: Turbo DC ventilator met dubbele inlaat
- HEPA-filterklasse: H11
- Ultraviolet-golflengte: 253,7 nm
- geschikt voor kamers met een inhoud van: 5 m^3 - 11 m^3
- Ingangsspanning: 5 V
- Stroomsterkte: 1 A
- Vermogen: < 5 W
- Afmetingen: 71 mm x 195 mm
- Netto gewicht: 425 g
- Accessoires: USB-voedingskabel

PROBLEEMDETECTIE EN -OPLOSSING

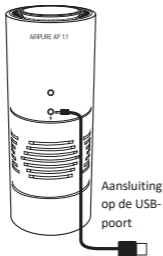
Als een van de volgende problemen zich voordoet, gebruik dan de optie "Probleemdetectie en -oplossing" om een mogelijke oplossing te vinden. Als het probleem aanhoudt, neem dan contact op met een geautoriseerde Blaupunkt-dealer.

Probleem	Mogelijke oorzaak	Oplossing
De luchtreiniger start niet.	De luchtreiniger is niet aangesloten op de stroomvoorziening.	Controleer of de USB-kabel correct is aangesloten op de USB-voedingspoorten en op de voedingsingangen van de luchtreiniger.
De luchtstroom is aanzienlijk verzwakt.	De filtervervangingscyclus is overschreden.	Vervang het filter door een nieuwe.
Ongewoon lawaai tijdens de werking.	Het filter is niet correct geïnstalleerd.	Voor een juiste vervanging van het filter verwijzen wij naar de gebruiksaanwijzing.

HANDLEIDING

Luchtreiniger

1. a) Sluit de USB-lader aan op de 5V/1A stroomingang van de luchtreiniger. Bij het inschakelen maakt de luchtreiniger een zoemend geluid en wordt de luchttuitlaat verlicht.



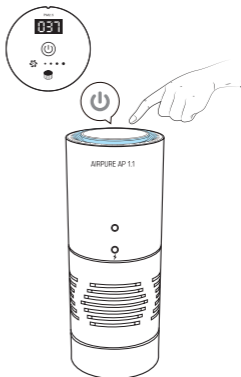
- b) Na het inschakelen start de luchtreiniger in de automatische detectiestatus (lage ventilatorrotatiesnelheid). (De ventilator schakelt automatisch over op een hoge rotatiesnelheid wanneer de PM2.5-waarde 50 $\mu\text{g}/\text{m}^3$ of meer is).

Het inschakelen van de (blauwe indicator)



2. Aan / uit-schakelaar

- a) In- / uitschakelen
- Druk in om de luchtreiniger in te schakelen. Druk nogmaals in om de ventilatorrotatiesnelheid aan te passen (Aan/Laag/Hoog/Uit).
- b) Na vervanging van het filter
- Houd de aan/uit-knop 3 seconden ingedrukt om de filtervervangingsherinnering te resetten.

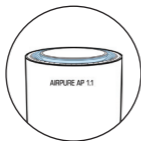


HANDLEIDING

3. De kleur van de indicator verandert aan de hand van de PM2.5-waarde

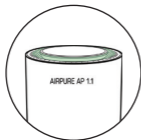
a) PM2,5-waarde: 0 tot 50 $\mu\text{g}/\text{m}^3$

Goede luchtkwaliteit
(blauwe indicator)



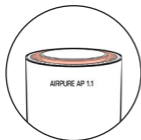
b) PM2,5-waarde: 51 tot 99 $\mu\text{g}/\text{m}^3$

Gemiddelde luchtkwaliteit
(groene indicator)



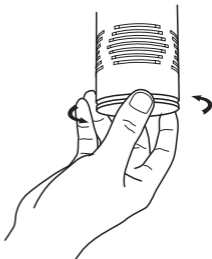
c) PM2,5-waarde: 100 tot 999 $\mu\text{g}/\text{m}^3$

Slechte luchtkwaliteit
(rode indicator)



Filtervervangning

1. Schroef de bodemafdekking los.

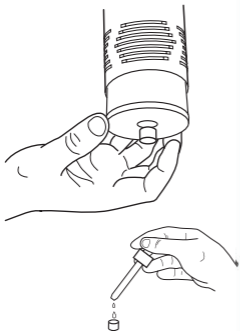


2. Verwijder het vuile filter en plaats een nieuwe.

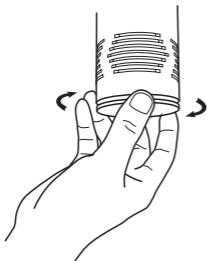


HANDLEIDING

3. Optioneel: Giet de etherische olie (niet inbegrepen) in het geurrezervoir.



4. Draai de bodemafdekking stevig vast voordat u de luchtreiniger start.





Competence Center Car Multimedia
Evo-Sales GmbH
Hastenbecker Weg 33
31785 Hameln/Deutschland
www.blaupunkt.com

