

Owner's manual  
Instrukcja obsługi



*Enjoy it.*



## ATTENTION!



When the electric control of the hoverboard is locked or the hoverboard is turned off automatically, press the on/off button to unlock the unit. When the battery is almost discharged or any system alarm sounds, do not drive the board further, otherwise the electric hoverboard will not be able to balance itself due to a power failure. The driver may be injured. If the battery consumption continues to minimum, this will affect its subsequent condition.

## Safety instructions for driving and use

Below you can find the safety instructions. Read these warnings carefully before using the electric hover board.

- You may be injured by losing control of the hoverboard, a collision or a fall. To avoid injury, read the instructions below and check the condition of the hoverboard before using it.
- Observe the safety precautions when practicing on the electric hoverboard. Wear an approved helmet and other items to protect your knees and elbows.
- It is forbidden to use the electric hoverboard on public roads, expressways, etc. The unit is available only for personal entertainment driving.
- It is forbidden for children under 40 kg to use the hoverboard.
- It is forbidden to use the board by people who have heart disease, hypertension, hand and foot paresis or by elderly people with reduced self-awareness.
- It is forbidden to drive the hoverboard by pregnant women or disabled persons.
- Do not use the board under the influence of alcohol or other intoxicants.

- The electric hoverboard is designed for use by a single person; do not carry other persons or luggage.
- Observe the traffic rules when driving, do not push the crowd.
- Keep a clear view while driving. Don't bend over to play on your mobile devices, don't listen to music. Focus on riding.
- Relax your legs by slightly bending your knees to balance your body when riding on uneven terrain.
- Make sure your feet are always on the slip-resistant pedals when riding on the hoverboard.
- Do not ride on a hoverboard if your weight exceeds 100/120 kg, otherwise you may be injured or have a serious accident. This can also cause the hoverboard to malfunction.
- Do not ride on a hoverboard if the user weighs less than 20 kg due to loss of control, lack of appropriate deceleration or stoppage during downhill runs.
- Maintain a safe speed and safety during a complete stop.
- Keep a safe distance to avoid accidents when driving on the electric hoverboard with others.
- Be careful when passing obstacles and driving the hoverboard - you are 10cm taller.
- Do not do other things while driving, such as using your phone, listening to music, or doing other things.
- Do not drive on wet or long distances, do not turn at high speed or accelerate rapidly.
- This product is not a medical equipment. The user should drive the hoverboard without any other help.
- Do not drive in a dark place.
- Avoid driving on obstacles and slippery surfaces such as snow, slippery floors.
- Avoid driving on a road with small branches, rubbish and gravel.
- Do not drive in a narrow area.
- Do not suddenly move or stop.

- Do not drive on a steep slope or in any other dangerous place, such as a flammable, explosive or dry area.
- This equipment may be used by children of at least 8 years and persons with reduced physical, mental and mental capabilities, and with a lack of knowledge of the equipment, if supervision or instruction is provided to ensure that the equipment is used safely and in a safe manner so that the risks involved are comprehensible. Children should not play with the equipment. Unaccompanied children should not carry out cleaning or maintenance on the equipment.
- Only Original accessories should be used, as well as accessories recommended by the manufacturer. Using accessories which are not recommended by the manufacturer may result in damage of the device and may render the device unsafe for use.
- The AC adapter should be connected to an outlet with characteristics consistent with the values on the rating label.
- If the cord or power plug or adaptor is damaged or the plug has a loose electrical outlet, do not charge the device and do not power it from the mains.
- Unplug the AC adapter from the electrical outlet when not in use.
- Do not connect or disconnect the adaptor from the power source with wet hands. Below you will find information on how to take care of the battery safety and operation. For your own and others' safety, to prolong the life of your battery and to achieve its optimum performance, use it according to the following instructions.



The device complies with the requirements of the following European Union directives:

- Low-voltage electrical equipment - Low voltage directive (LVD)
- Electromagnetic compatibility (EMC)

The product is CE-marked on name plate



If a crossed-out waste bin symbol appears on the appliance, this indicates that the product is covered by European Directive 2012/19/EU. Familiarise yourself with the requirements of your local electrical and electronic waste collection system. Follow your local regulations. Do not dispose of this product with household waste. Proper disposal of the old product will prevent potential negative effects on the environment and human health.



The device is equipped with batteries covered by the European Directive 2006/66/EC. Do not dispose of batteries with household waste. Please refer to your local regulations for separate collection of batteries, as proper disposal will prevent potential negative consequences for the environment and human health.

#### Information on environmental protection

The packaging contains only the necessary elements. Every effort has been made to ensure that the three packaging materials are easy to separate: cardboard (box), polystyrene foam (internal protection) and polyethylene (handbags, protective sheet). The device is manufactured from recyclable materials and can be used again after its disassembly by a specialized company. Observe local regulations for the disposal of packaging materials, waste batteries and unnecessary equipment.



The product is manufactured from high quality materials and components that can be recycled and reused.

## Working principle

This product is an exclusive electric hoverboard, which is a technologically advanced entertainment tool. The electric board operates on "dynamic stability" principles. It has a high-speed central microprocessor, built-in high-precision electronic gyroscopes and intelligently controlled drive motors. The electric hoverboard can accurately detect and calculate the driver's intentions and then control the motion. While maintaining the correct position of your body, gently tilt it forwards or backwards, you can guide the board forward, backward, turn or stop it. The electric hoverboard, combined with its stylish design, simple operation, flexible control and low emission functionality, is the best companion of home entertainment and recreation.

## Instructions before your drive

We hope that all users will be able to enjoy the fun and safe ride on the electric hoverboard. All experiences with cycling, cars, skiing or other similar vehicles could be used for control and drive the electric hoverboard.

- Read these operating instructions carefully before starting to drive. If there is any play in mechanism, damage or abnormal situation, contact your dealer or distributor immediately.
- A number of driving safety instructions are given in these operating instructions, including a description of the light effects and alarms for speed limitation, safe power off, etc.
- Do not use the electric hoverboard to cause damage to others or to their safety.
- Do not change or separate any components that will affect the normal operation of the hoverboard or may damage it. Any property loss or hazardous situation resulting from the above is not covered by the manufacturer's liability.
- Do not ride on a board on an uneven road or in traffic.
- Too young and old should not be allowed to move on the electric hoverboard. Always use appropriate accessories while driving to ensure safety.
- Do not ride the electric hoverboard under the influence of alcohol or other substances.
- Maximum load on the electrical board: 100–120kg (depending on model)
- Minimum load on the electric hoverboard: 20kg

## Range

The range of the electric hoverboard depends on many factors:

- Road type: Smooth, flat terrain with small distances covered extends the range, long distances shorten the range.
- Weight: the weight of the driver influences the distance travelled.
- Maintenance: Reasonable charging and maintenance increase the driving distance, while too long or too frequent charging reduce the travel distance.
- Driving speed and style: Maintaining a moderate speed increases the driving distance, frequent switching on/off/accelerating/braking reduces the driving distance.

## Speed

- The maximum safe speed is: 10km/h (It is not recommended to use the maximum speed while driving)
- The electric hoverboard can keep the driver in balance at a certain speed; if the speed is exceeded, it can cause imbalance, accident and personal injury.

## Ramps and descents

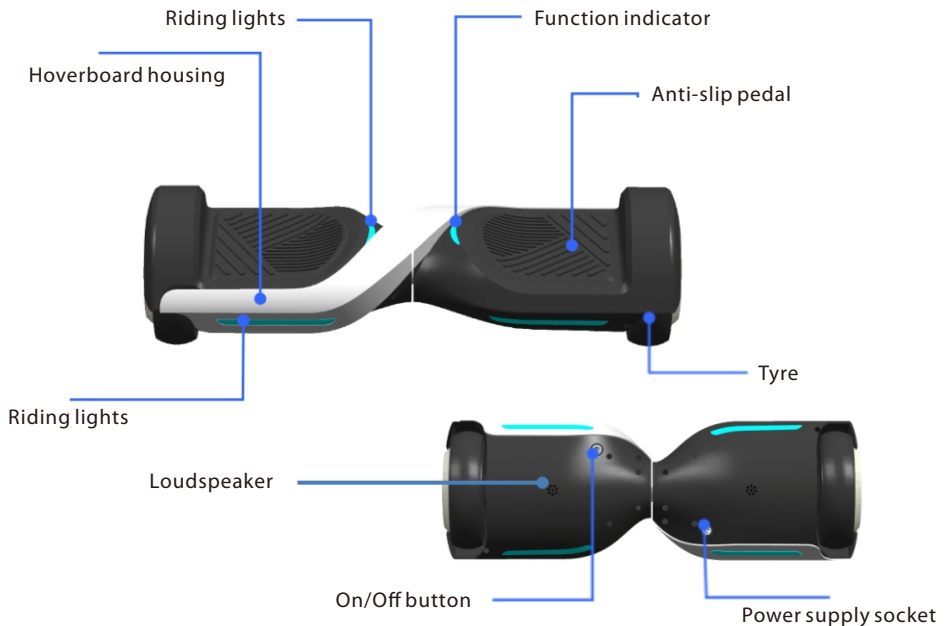
The electric hoverboard can detect the slope during ascent or descent and adjust the output torque using the intelligent motor control system. This function ensures the safety of the driver while driving.



### CAUTION:

When driving for the first time, drive the electric hoverboard with the support of another person to prevent from falling down or losing a balance.

Electrical hoverboard accessories



**Pedal sensors**

The electric hoverboard is equipped with four sensors underneath each foot pedal, that help to automatically balance the hoverboard while entering on.

- Do not go beyond the edge of the pedals, note that your foot should be on the pedal while driving.
- Do not place any baggage on the pedal, the sensor will detect weight and hold the hoverboard in on mode. This increases the likelihood of a collision, causing injury to the driver or damage to the hoverboard.

**Function indicator**

The function indicator is located in the middle of the electric hoverboard and is used to display current information.

- **A Power display area:** shows the full power when blue light is on three times; shows 50% power when blue light is on twice; shows 20% power when blue light is on once. You need to charge the electric hoverboard's battery.
- **B Current information display area:** when the driver stands on the pedals and the sensors are activated, the lights will light blue to indicate that the hoverboard is in the operation mode. If an error has occurred in the operation mode, the indicator lights will light up red.



A B



Follow the instructions below to learn how to drive in practice. Wear comfortable clothing and shoes, ensure flexibility of the body and relax. Remember to use safety features such as a helmet and suitable safety equipment when driving. We hope that you will be able to complete this initial stage of driving training.

### Learning to drive

- Step 1. Press the power switch and start the electric hoverboard.
- Step 2. If you are ready to ride, step one foot on the pedal, the sensors will start and activate the automatic hoverboard balancing function and the indicator lights will light up. Then step your foot leg on the pedal next to you, while keeping your balance. Stand on the hoverboard and do not make sudden movements while keeping your body relaxed.
- Step 3. Stand on the hoverboard while maintaining the balance and a proper centre of gravity, as well as a proper and well-controlled position. The board will remain stationary. By gently tilting the body forward or backward, you can set the hoverboard in motion: forwards or backwards, respectively. It is important to remember that the tilt of the body should not be too large and violent.
- Step 4. Turning. By gently moving your weight to the right foot forwards, you will start turning left, and by gently moving your weight to the left foot forwards, you will start turning right. (See following diagram of turning)
- Step 5. Learning how to get off the hoverboard. Stop and keep the electric hoverboard stationary, and keep your body in balance before stepping off. Jump back from the board with one foot, and as you stand firmly on the ground, take off your other foot from the hoverboard pedal.

### Learning to drive - hints:

You should practice riding on a flat surface. If you can't skilfully control the hoverboard, don't use it in a crowded area. In the early stages of driving instruction, exercise in an empty and flat place, try to train with someone else's support.

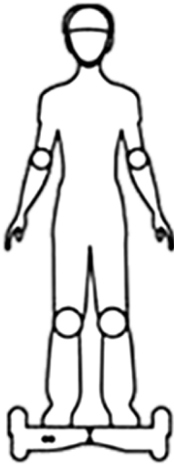
#### Notes on driving:

- When driving outdoors, make sure you can handle the electric hoverboard with ease.
- While driving you should wear comfortable sports clothing, comfortable shoes to ensure the flexibility of the body.
- Practise driving on the electric hoverboard in an open and flat place until you are able to operate it easily, move forward, backward, stop and step off.
- Ensure that the terrain is flat and unobstructed when driving.
- You can practice driving on the electric hoverboard in various places. Release when moving on unfamiliar place. Do not allow the hoverboard to lose the contact with ground under any circumstances.
- The electric hoverboard should be used on a flat terrain.
- If you cannot skilfully drive the board, do not drive it in a crowded place or in any other dangerous place. Especially on entrances or areas with barriers. Be careful to keep your head safe to avoid injury. In the event of an accident, ensure your own safety.



If the footswitch is activated and the unit does not detect a load, an alarm is triggered. The alarm light will light up. The unit will sound an alarm. The alarm light is illuminated. The system will not activate the automatic balance function. If this happens, do not ride on the hoverboard.

Diagrams



Position while driving

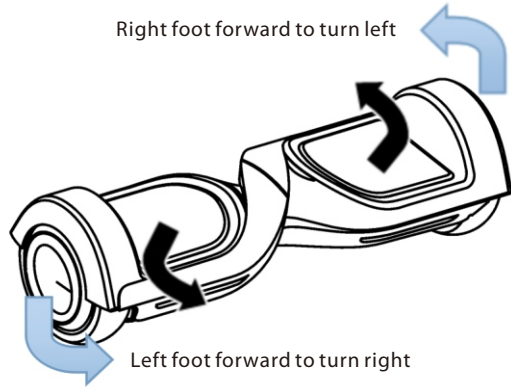
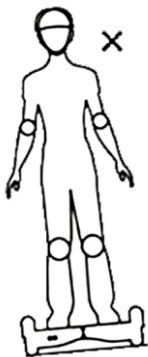
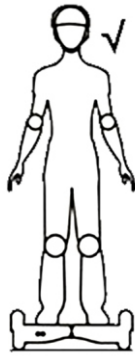


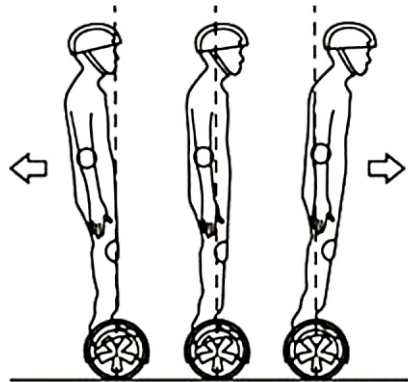
Diagram of turning and turning around



Wrong



OK



Backward

Stop

Forward



It is forbidden to ride at high speed on uneven ground or to turn around and turn at high speed in order to avoid danger. Do not ride across a hill, this will shift the hoverboard's balance angle and affect your driving safety.

### Warnings while driving

If any system errors or anomalies occur during the use of the electric hoverboard, the unit will give the following signals in the following situations:

- If the hoverboard tilts forward or backward more than 10 degrees or during the rocking period for 30 seconds, the device will enter the warning mode, which will be indicated by an indicator light and a high-frequency alarm tone.
- If the hoverboard tilts forward or backward more than 60 degrees, the unit will automatically switch off.
- If the tyre is locked for 2 seconds, the hoverboard will turn off automatically.
- If the battery voltage is lower than the "auto-protection" value, the LEDs blink to remind you to charge.
- If an overvoltage occurs, a continuous alarm is triggered and the unit switches off after 15 seconds.
- If the user suddenly accelerates or performs another sudden manoeuvre, a warning alarm is given.

### BATTERY LOW

When you notice that the battery indicator light is on only once, there is no power supply. We recommend that you interrupt your journey. When the battery is low, the electric hoverboard does not have enough current to continue to function properly. Continued driving with a low battery condition increases the risk of accidents and can affect battery life.

### Do not use the battery under the following conditions:

- When it smells unpleasant and overheats.
- Leakage of any substance occurs.
- Only a service technician may disassemble and maintain the battery.
- Do not touch any substance leaking from the battery.
- Do not allow neither children nor animals to touch the battery. Disconnect the charger before driving. Using the electric hoverboard while charging is very dangerous.
- The batteries contain hazardous substances. Do not open them or put any objects into.
- Charge the hoverboard battery only with the supplied power supply.
- It is prohibited to charge a deeply discharged lithium battery. It must be scrapped.
- The electric hoverboard's battery can be used in accordance with local regulations.

### CHARGING THE BATTERY

- Make sure that the electrical outlet is dry.
- Open the charging socket cover on the bottom of the electric hoverboard.
- Plug the power supply plug into the power source (110V ~ 240V, 50 Hz ~ 60 Hz), make sure the green charging lamp is lit, insert the other charging plug into the charging socket on the bottom of the electric hoverboard.
- When the red LED on the power supply lights up, the battery is charging correctly, otherwise check all cable connections.
- When the red light turns green, the battery is fully charged. Disconnect the power supply from the power source. Long-lasting charging can shorten battery life.
- Follow the instructions for charging the battery, otherwise it will damage the battery and shorten its service life.
- The charging time for the electric hoverboard's battery is about 2 hours. The manufacturer cannot guarantee the same charging time and operation of the battery due to its wear.
- Ensure clean and dry conditions when charging the battery.
- Do not charge the battery when the power outlet is wet.

### Temperature while charging the battery

If you want to make your battery charge as efficient as possible, use it in the optimal temperature range before and during charging. If it is too cold or too hot, the charging time will be longer or it will not be fully charged.

**Battery specification:**

Specification	Parameter
Battery type	Lithium
Charging time	1,5-3 hours
Voltage	36V
Capacity	EHB206 - 4,0Ah; EHB506 - 4,4 Ah
Operating temperature range	-15°C ~ 50°C
Charging temperature range	0°C ~ 40°C
Storage temperature (-20°C ~ 25°C)	12 months
Optimal storage humidity	5% ~ 95%

**Precautions during transport of the batteries**

Lithium batteries are considered to be hazardous materials in transport and must therefore be approved as such in the event of transport. If you want to take the electric hoverboard with lithium battery into the aircraft or use any other means of transport, please contact our company or local distributors.

**Dedicated BLAUPUNKT application E-Mobility (designed only for the EHB506)**

The BLAUPUNKT EHB506 comes with an app for Android and iOS mobile devices. The application allows you to control many current parameters of the electric hoverboard such as current speed, distance, battery charge level. It is also possible to switch the device on and off and change the parameters in the range of the maximum speed, the force of hoverboard drive or its sensitivity settings.

The application can be downloaded from shops suitable for a given operating system, i.e. the Play for Android and the iStore for iOS.

**Bluetooth function (only available on EHB506)**

The BLAUPUNKT EHB506 electric hoverboard has a Bluetooth function that allows you to wirelessly stream music from external compatible devices such as smartphones. Perform the following steps to start the function:

- Switch on the electrical hoverboard when the light indicator is on and an acoustic message is emitted, the unit is ready for pairing.
- Enable Bluetooth on your smartphone and search for a Bluetooth device that can be paired. (refer to your smartphone's instructions)
- Check the list of available Bluetooth devices in the Smartphone menu and select "BLAUPUNKT EHB506" to start pairing. Enter 0000 (4 zeros) when prompted to enter your password while pairing. The hoverboard will beep when the devices are paired correctly.
- Select and start the music in your smartphone library. It will then be played back using the loudspeakers of this electric hoverboard.

**Specifications/technical data:****EHB506**

- Motor: 700W (2x350W)
- Motherboard: Single system (3 pcs) with automatic balance function
- 6,5" tubeless wheels
- Bluetooth for wireless music playback
- Dedicated app for Android and iOS smartphones
- Built-in battery: 36V 4.4Ah
- Charging current: 42V  $\Rightarrow$  2A
- Maximum load: 120kg
- Maximum speed :15–20km/h
- Range: 15–20km (depending on load and type of surface)
- Charging time: 1.5 hours
- Climbing slope: 15-20 degrees
- Carrying bag in the shape of backpack
- Blue wheel illumination
- Dimensions: 585x185x175mm
- Net weight: 10kg

**TECHNICAL DATA OF ADAPTOR:**

- Input voltage: 110-240V~50/60Hz
- Max. Input current: 2A
- Output voltage: 36V
- Max output current: 30A

**EHB206**

- Motor: 600W (2x300W)
- Motherboard: Double system (2 pcs) with automatic balance function
- 6,5" tubeless wheels
- Built-in battery: 36V 4.0AH
- Charging current: 42V 1,5A
- Maximum load: 100kg
- Maximum speed :12-15km/h
- Range: 12-15km (depending on load and type of surface)
- Charging time: 2 hours
- Climbing slope: 15-20 degrees
- Carrying case
- Dimensions: 585x185x175mm
- Net weight: 10kg

**TECHNICAL DATA OF ADAPTOR:**

Input voltage: 110-240V~50/60Hz  
Max. Input current:2A  
Output voltage:36V  
Max output current:30A

**Daily maintenance**

The electric hoverboard requires a daily maintenance. Below you will find the appropriate maintenance procedures for the electrical hoverboard and important operating instructions. Make sure that the power supply and the charger are disconnected before you do the following. Maintenance work cannot be performed when the power is on or the battery is being charged.

**Cleaning:**

- Make sure that the power supply and the charging cable are disconnected.
- The board should be cleaned with a soft cloth.
- The electrical hoverboard meets the dust and splash protection standard IP54.
- Do not use high-pressure water or immerse the unit in any liquid for cleaning purposes.
- Avoid contact of water or other liquids with the electric hoverboard, which may cause permanent damage to the internal electronics.

**Storage:**

- Before storing, make sure the electric hoverboard is fully charged to prevent the battery from being deeply discharged for a long period.
- For prolonged storage, ensure that the battery is fully charged at least once every three months.
- Do not charge the electric hoverboard if the storage temperature is below zero, it may only be charged at temperatures above 10 degrees.
- Cover the electric hoverboard to prevent accumulating of dust.
- Store the unit in a dry place.
- For safety reasons and for loss of warranty, do not disassemble the hoverboard by yourself. In case of any problems, please contact our service center.

## UWAGA!



Gdy sterowanie elektryczne deski zablokuje się lub deska wyłączy się automatycznie, należy nacisnąć przycisk włączania/wyłączania w celu odblokowania urządzenia. Gdy akumulator jest bliski rozładowaniu lub wyłączy się jakkolwiek alarm systemowy nie prowadź dalej deski, w przeciwnym razie deska elektryczna nie będzie w stanie zapewnić równowagi z powodu braku prądu. Kierowca będzie narażony na kontuzję. Jeśli zużycie akumulatora do minimum będzie kontynuowane, wpłynie to na jego późniejszy stan.

## Wskazówki dotyczące bezpieczeństwa jazdy i użytkowania

Poniżej znajdują się instrukcje bezpieczeństwa. Przeczytaj uważnie te ostrzeżenia przed użyciem deski elektrycznej.

- Możesz doznać kontuzji poprzez utratę kontroli nad deską, w skutek kolizji lub upadku. Aby uniknąć kontuzji przeczytaj poniższe wskazówki i sprawdź stan deski przed jej użyciem.
- Przestrzegaj środków bezpieczeństwa, gdy zaczniesz ćwiczyć jazdę na desce elektrycznej. Noś atestowany kask i inne elementy zapewniające ochronę dla kolan i łokci.
- Zabronione jest kierowanie deską elektryczną na drogach publicznych, drogach szybkiego ruchu etc.. Dostępne tylko do jazdy dla rozrywki osobistej.
- Zabrania się używania deski przez dzieci o wadze poniżej 40 kilogramów.
- Zabrania się używania deski przez osoby, które mają chorobę serca, nadciśnienie, z niedowładem rąk i stóp oraz przez osoby starsze z obniżoną samoświadomością.
- Zabrania się prowadzenia deski przez kobiety w ciąży i osoby niepełnosprawne.

- Nie należy używać deski pod wpływem alkoholu lub innych środków odurzających.
- Deska elektryczna służy do pojedynczego wykorzystania, nie przewoź innych osób ani bagażu.
- Należy przestrzegać przepisów ruchu drogowego podczas jazdy, nie popychaj tłumu.
- Zachowaj dobrą widoczność podczas jazdy. Nie schylaj się, aby grać na urządzeniach mobilnych, nie słuchaj muzyki. Skup się na jeździe.
- Rozluźnij nogi lekko zginając kolana, zrównoważy to twoje ciało podczas jazdy w nierównym terenie.
- Upewnij się, że twoje stopy są zawsze na pedałach antypoślizgowych podczas jazdy na desce.
- Nie należy jeździć na desce, jeśli waga użytkownika przekracza 100/120kg, w przeciwnym razie może to spowodować obrażenia ciała lub poważniejsze wypadki. Może to również spowodować utratę prawidłowego działania deski
- Nie należy jeździć na desce, jeśli waga użytkownika jest mniejsza niż 20kg ze względu na utratę kontroli, brak odpowiedniego zwolnienia jazdy lub zatrzymania się podczas zjazdów.
- Zachowaj bezpieczną prędkość i bezpieczeństwo podczas całkowitego zatrzymywania.
- Zachowaj bezpieczną odległość, aby uniknąć wypadków podczas jazdy na desce elektrycznej razem z innymi osobami.
- Uważaj na głowę mijając przeszkody, prowadząc deskę jesteś wyższy o 10cm.
- Nie rób innych rzeczy podczas jazdy, takich jak obsługa telefonu, słuchanie muzyki i inne czynności.
- Nie należy jeździć na mokrej nawierzchni lub długich dystansach, nie należy skręcać jadąc z dużą prędkością lub gwałtownie przyspieszać.



- Ten produkt nie jest sprzętem medycznym. Użytkownik powinien prowadzić deskę bez innej pomocy.
- Nie należy jeździć w ciemnym miejscu.
- Należy unikać jazdy po przeszkodach i śliskiej powierzchni, takiej jak śnieg, śliska podłoga.
- Należy unikać jazdy po drodze, na której znajdują się drobne gałęzie, śmieci, żwir.
- Nie należy jeździć po wąskiej przestrzeni.
- Nie należy gwałtownie ruszać lub zatrzymywać się.
- Nie należy jechać po stromym zboczu lub w innym niebezpiecznym miejscu, np. łatwopalnym, zagrożonym wybuchem lub zbyt suchym.
- Niniejszy sprzęt może być użytkowany przez dzieci w wieku co najmniej 8 lat i przez osoby o obniżonych możliwościach fizycznych, umysłowych i osoby o braku i znajomości sprzętu, jeżeli zapewniony zostanie nadzór lub instruktaż odnośnie do użytkowania sprzętu w bezpieczny sposób, tak aby związane z tym zagrożenia były zrozumiałe. Dzieci nie powinny bawić się sprzętem. Dzieci bez nadzoru nie powinny wykonywać czyszczenia i konserwacji sprzętu.
- Używaj tylko oryginalnych akcesoriów do urządzenia lub rekomendowanych przez producenta. Używanie akcesoriów nierekomendowanych przez producenta może doprowadzić do uszkodzenia urządzenia oraz zagrozić bezpieczeństwu użytkownika.
- Zasilacz należy podłączyć wyłącznie do gniazdka o charakterystyce zgodnej z wartościami na tabliczce znamionowej.
- Jeśli przewód lub wtyczka zasilacza są uszkodzone bądź wtyczka jest luźna w gniazdku elektrycznym, nie ładuj urządzenia oraz nie zasilaj go z sieci
- Odłączaj zasilacz od gniazdka elektrycznego, gdy nie jest on używany.
- Nigdy nie zanurzaj zasilacza w wodzie lub innych cieczach.
- Nie podłączaj oraz nie odłączaj zasilacza od źródła zasilania mokrymi rękami.



Urządzenie jest zgodne z wymogami dyrektyw Unii Europejskiej:

- Urządzenia elektryczne niskonapięciowe - Low voltage directive (LVD)
- Kompatybilność elektromagnetyczna - Electromagnetic compatibility (EMC)

Wyrób oznaczony CE na tabliczce znamionowej



Jeśli na urządzeniu znajduje się znak przekreślonego kosza na śmieci, oznacza to, że produkt jest objęty postanowieniami dyrektywy europejskiej 2002/96/WE. Należy zapoznać się z wymaganiami dotyczącymi lokalnego systemu zbiórki odpadów elektrycznych i elektronicznych. Należy postępować zgodnie z lokalnymi przepisami. Nie wolno wyrzucać tego produktu razem ze zwykłymi odpadami domowymi. Prawidłowe usunięcie starego produktu zapobiegnie potencjalnym negatywnym skutkom dla środowiska naturalnego i zdrowia ludzkiego.

Szczegółowe informacje o najbliższym punkcie zbiórki można uzyskać bezpośrednio od sprzedawcy lub w firmie

Blaupunkt Competence Center, 2N-Everpol Sp. z o.o., ul. Puławska 403A, 02-801 Warszawa, tel. +48 22 331 9959, email: [emobility@blaupunkt.pl](mailto:emobility@blaupunkt.pl)



Urządzenie jest wyposażone w baterie objęte dyrektywą europejską 2006/66/WE. Baterii nie wolno wyrzucać razem z odpadami gospodarstwa domowego. Należy zapoznać się z lokalnymi przepisami dotyczącymi oddzielnej zbiórki baterii, ponieważ prawidłowa utylizacja zapobiegnie potencjalnym negatywnym skutkom dla środowiska naturalnego i zdrowia ludzkiego.

Informacje o ochronie środowiska naturalnego

Opakowanie zawiera tylko niezbędne elementy. Dołożono wszelkich starań, aby trzy materiały składowe opakowania były łatwe do oddzielenia: karton (pudełko), pianka polistyrenowa (zabezpieczenia wewnątrz) i polietylen (torebki, arkusz ochronny). Urządzenie wyprodukowano z materiałów, które można poddać recyklingowi i użyć ponownie po ich demontażu przez wyspecjalizowaną firmę. Należy przestrzegać lokalnych przepisów dotyczących utylizacji materiałów opakowaniowych, zużytych baterii i niepotrzebnych urządzeń.



Produkt został wyprodukowany z wysokiej jakości materiałów i podzespołów, które można poddać recyklingowi i ponownie użyć.

## Zasada działania

Produkt ten, to ekskluzywna deska elektryczna, która jest zaawansowanym technologicznie narzędziem rozrywki. Deska elektryczna działa na zasadach "stabilności dynamicznej". Posiada szybki mikroprocesor centralny, wbudowane precyzyjne żyroskopy elektroniczne i inteligentnie sterowane silniki napędowe; Deska elektryczna może dokładnie wykryć i obliczyć instrukcję kierowcy, a następnie kontrolować działanie. Zachowując odpowiednie położenie swojego ciała, delikatnie przechylać je do przodu lub do tyłu użytkownik może prowadzić deskę do przodu, cofać się, skręcać lub zatrzymać. Deska elektryczna w połączeniu ze stylowym wzornictwem, prostą obsługą, elastyczną kontrolą, funkcjonalnością niskoemisyjną, jest najlepszym towarzyszem domowej rozrywki i rekreacji.

## Instrukcja przed rozpoczęciem jazdy

Mamy szczerą nadzieję, że wszyscy użytkownicy będą mogli cieszyć się dobrą zabawą i bezpiecznie jeździć na desce elektrycznej. Wszystkie doświadczenia związane z jazdą na rowerze, samochodem, jazdą na nartach lub korzystaniem z innego podobnego pojazdu można by zastosować do kontroli i jazdy na desce elektrycznej.

- Przed rozpoczęciem jazdy przeczytaj uważnie niniejszą instrukcję obsługi. Jeśli wystąpią jakiegokolwiek luzy, uszkodzenie lub nienormalna sytuacja, natychmiast skontaktuj się ze sprzedawcą lub dystrybutorem.
- Wiele wskazówek dotyczących bezpieczeństwa jazdy zostanie podanych w niniejszej instrukcji obsługi łącznie z opisem efektów świetlnych i alarmów sygnalizujących ograniczenie prędkości, bezpieczne wyłączanie zasilania ect.
- Nie używaj deski elektrycznej do wyrządzenia szkody innym osobom lub zagrożenia ich bezpieczeństwa.
- Nie należy zmieniać ani rozdzielać żadnych podzespołów, które będą miały wpływ na normalną pracę lub zniszczenie deski. Wszelkie straty majątkowe lub niebezpieczne sytuacje wynikające z powyższego nie są objęte odpowiedzialnością producenta.
- Nie należy jeździć na desce po nierównej drodze lub w ruchu ulicznym.
- Osoby zbyt młode i w podeszłym wieku nie powinny poruszać się na desce elektrycznej, podczas jazdy zawsze używaj odpowiednich akcesoriów zapewniających bezpieczeństwo.
- Nie wolno poruszać się na desce elektrycznej pod wpływem alkoholu lub innych środków.
- Maksymalne obciążenie deski elektrycznej: 100-120kg (w zależności od modelu)
- Minimalne obciążenie deski elektrycznej: 20kg

## Zasięg

Zasięg deski elektrycznej uzależniony jest od wielu czynników:

- Typ drogi: Gładki, płaski teren z pokonywanymi niewielkimi odcinkami wydłuża zasięg, długie odcinki skracają zasięg.
- Waga: waga kierowcy ma wpływ na odległość przejazdu.
- Konserwacja: Rozsądne ładowanie i konserwacja akumulatora zwiększają dystans jazdy, natomiast zbyt długie, lub zbyt częste ładowanie - zmniejszają dystans podróży.
- Prędkość i styl jazdy: Utrzymanie umiarkowanej prędkości zwiększa dystans jazdy, częste włączanie / wyłączanie / przyspieszanie / hamowanie zmniejsza odległość jazdy.

## Prędkość

- Maksymalna bezpieczna prędkość wynosi: 10km/h (Nie zaleca się używania maksymalnej prędkości podczas jazdy)
- Deska elektryczna może utrzymywać równowagę kierowcy przy określonej prędkości, jeśli prędkość zostanie przekroczona, może to spowodować utratę równowagi, wypadek i obrażenia ciała.

### Podjazdy i zjazdy

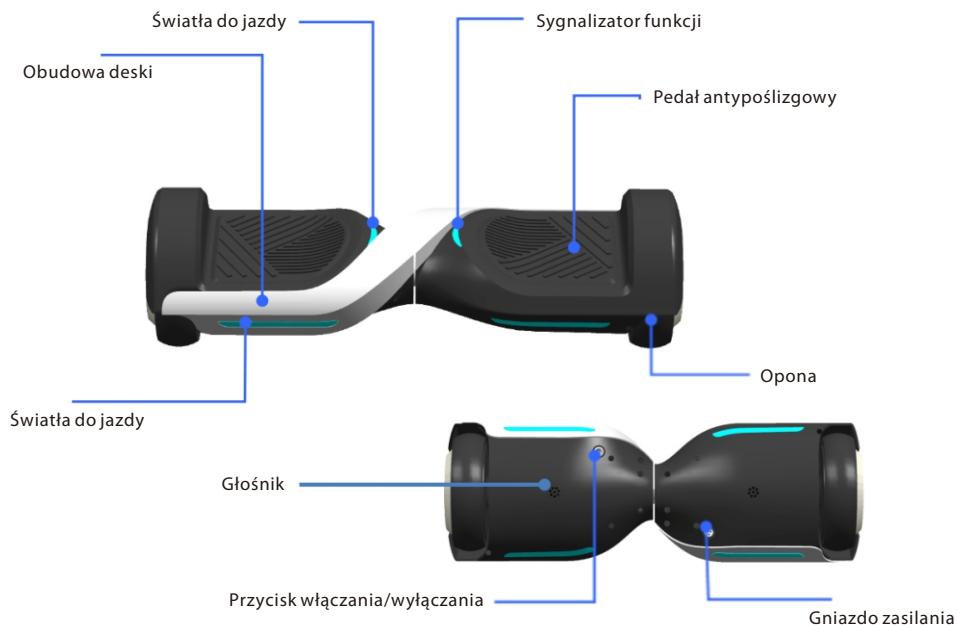
Deska elektryczna może wykryć nachylenie podczas podjazdu lub zjazdu ze wzniesienia, a następnie dostosować wyjściowy moment obrotowy za pomocą inteligentnego układu sterującego silnikami. Funkcja ta zapewnia bezpieczeństwo kierowcy podczas jazdy.



#### PRZESTROGA:

Podczas pierwszej jazdy prowadź deskę elektryczną ze wsparciem drugiej osoby, aby zapobiec upadkowi lub utracie równowagi.

### Elementy wyposażenia deski elektrycznej



### Czujniki pedałów

Deska elektryczna wyposażona jest w cztery czujniki pod każdym pedałem nożnym, dzięki którym automatycznie zrównoważy deskę podczas wchodzenia na nią.

- Nie wychodź poza krawędź pedałów, należy zwrócić uwagę, że podczas jazdy stopa powinna znajdować się na pedale.
- Nie stawiaj żadnego bagażu na pedale, czujnik wykryje ciężar i utrzyma deskę w trybie włączonym. Zwiększa to prawdopodobieństwo kolizji, powodując obrażenia samego kierowcy lub uszkodzenie deski.

### Sygnalizator funkcji

Sygnalizator funkcji znajduje się w środkowej części deski elektrycznej i służy do wyświetlania bieżących informacji

- **A** Obszar wyświetlania mocy: pokazuje pełną moc, gdy niebieskie światło włącza się trzykrotnie; Pokazuje 50% mocy dostępnej, gdy niebieskie światło włącza dwukrotnie; Pokazuje 20% dostępnej mocy, gdy niebieskie światło włącza się jeden raz. Użytkownik musi naładować akumulator deski elektrycznej.
- **B** Obszar wyświetlania bieżących informacji: gdy kierowca stoi na pedałach i czujniki zostaną uruchomione, lampki sygnalizacyjne zaświecą się na niebiesko informując, iż deska jest w stanie roboczym. Jeśli wystąpił błąd w trybie użytkowym, lampki sygnalizacyjne zaświecą się na czerwono.



A B

Postępuj zgodnie z poniższymi instrukcjami, aby nauczyć się jazdy w praktyce. Należy założyć wygodną odzież i obuwie oraz zapewnić elastyczność ciała i rozluźnić się. Pamiętaj aby podczas jazdy korzystać z elementów zapewniających bezpieczeństwo takich jak kask i odpowiednie ochraniacze. Mamy nadzieję, że uda ci się ukończyć ten początkowy etap nauki jazdy.

### Nauka jazdy

- Krok 1. Naciśnij włącznik zasilania i uruchom deskę elektryczną.
- Krok 2. Jeśli jesteś gotowy do jazdy postaw jedną nogę na pedale, czujniki uruchomią się i włączą funkcję automatycznego balansowania deski a lampki kontrolne zaświecą się. Następnie postaw drugą nogę na pedał obok, zachowując przy tym należyłą równowagę. Stań na desce i nie wykonuj gwałtownych ruchów jednocześnie utrzymuj ciało w stanie rozluźnienia.
- Krok 3. Zachowując równowagę i odpowiednio ułożony środek ciężkości oraz odpowiednią i dobrze kontrolowaną pozycję stój na desce. Deska pozostanie nieruchoma. Poprzez delikatne wychylenie korpusu do przodu lub do tyłu wprawisz deskę w ruch: odpowiednio do przodu lub do tyłu. Należy pamiętać aby wychylenie ciała nie było zbyt duże i gwałtowne.
- Krok 4. Skręcanie. Przenosząc delikatnie ciężar ciała na prawą stopę do przodu zaczniesz skręcać w lewo, przenosząc ciężar ciała na lewą stopę do przodu zaczniesz skręcać w prawo. (Patrz na poniższy schemat obracania)
- Krok 5. Nauka schodzenia z deski. Należy zatrzymać się i utrzymywać deskę elektryczną w stanie nieruchomym i zachować równowagę ciała przed zejściem. Zeskocz z deski jedną stopą do tyłu, kiedy stoisz stabilnie na ziemi, zdejmij drugą nogę z pedału deski.

### Wskazówki dotyczące nauki jazdy:

Należy ćwiczyć jazdę na płaskiej nawierzchni. Jeśli nie możesz zręcznie kontrolować deski, nie używaj jej w zatłoczonym miejscu. We wczesnym etapie nauki jazdy, ćwicz w pustym i płaskim miejscu, staraj się trenować z asekuracją innej osoby.

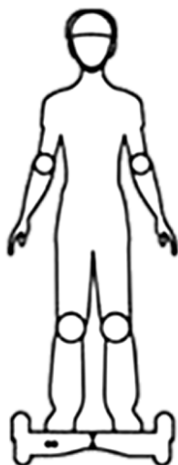
### Uwagi dotyczące jazdy:

- Kiedy jedziesz na zewnątrz, upewnij się, że możesz zręcznie obsługiwać deskę elektryczną.
- Podczas jazdy należy nosić wygodne sportowe ubrania, wygodne buty, aby zapewnić elastyczność ciała.
- Przeciwicz jazdę na desce elektrycznej w otwartym i płaskim miejscu, aż będziesz w stanie łatwo ją obsługiwać, poruszać się do przodu, cofać, zatrzymywać i zsiadać.
- Zwróć uwagę, aby podczas jazdy teren był płaski i bez przeszkód.
- Możesz ćwiczyć jazdę na desce elektrycznej w różnych miejscach. Zwolnij, jeśli poruszasz się po nieznanym terenie. Pod żadnym warunkiem nie pozwól, aby deska oderwała się od ziemi.
- Deska elektryczna powinna być używana na płaskim terenie.
- Jeśli nie możesz zręcznie prowadzić deski, nie prowadź jej w zatłoczonym miejscu ani w żadnym innym niebezpiecznym miejscu. Zwłaszcza na wjazdach lub miejscach z barierami. Należy uważać na bezpieczeństwo głowy, aby uniknąć kontuzji. W razie wypadku należy zadbać o własne bezpieczeństwo.

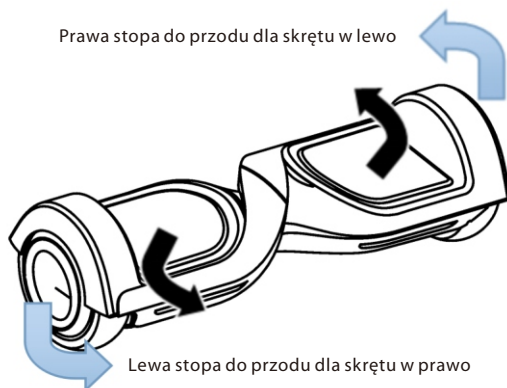


Jeśli włącznik nożny zostanie uruchomiony, a urządzenie nie wykryje obciążenia zostanie uruchomiony alarm. Kontrolka alarmu zacznie się świecić. Urządzenie uruchomi alarm. Kontrolka alarmu świeci. System nie uruchomi funkcji automatycznego balansu. W takiej sytuacji nie wolno jeździć na desce.

### Schematy

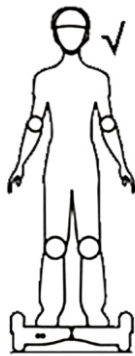


Pozycja podczas jazdy

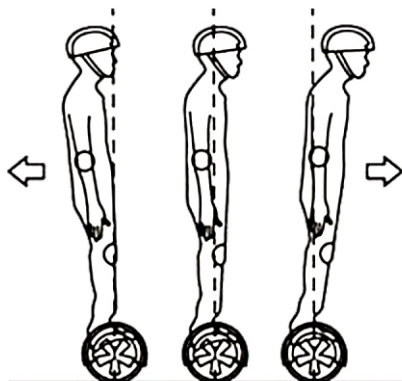




Źle



Prawidłowo



Do tyłu

Zatrzymanie

Do przodu



Zabrania się jeździć z dużą prędkością w nierównym terenie lub obracać się i wykonywać skręty z dużą prędkością, aby uniknąć niebezpieczeństwa. Nie należy jeździć w poprzek wzniesienia, spowoduje to przesunięcie kąta równowagi deski i wpłynie na bezpieczeństwo jazdy.

### Ostrzeżenia podczas jazdy

Jeśli podczas używania deski elektrycznej wystąpią jakiegokolwiek błędy systemowe lub nieprawidłowości urządzenie wyda odpowiednie sygnały w sytuacjach jak poniżej:

- Jeśli deska przechyli się do przodu lub do tyłu powyżej 10 stopni lub podczas kołysania przez 30 sekund urządzenie przejdzie w tryb ostrzegawczy, który będzie sygnalizowany lampką kontrolną dźwiękiem alarmu wysokiej częstotliwości.
- Jeśli deska przechyli się do przodu lub do tyłu powyżej 60 stopni urządzenie wyłączy się automatycznie.
- Jeśli opona zostanie zablokowana na 2 sekundy, deska wyłączy się automatycznie.
- Jeśli napięcie akumulatora jest niższe niż wartość "autoochrony", lampki kontrolne migoczą, przypominając o ładowaniu.
- Pojawienie się przepięcia spowoduje ciągły alarm i urządzenie wyłączy się po 15 sekundach.
- Jeśli użytkownik nagle przyspieszy lub wykona inny gwałtowny manewr pojawi się alarm ostrzegawczy.

Poniżej zawarte zostały informacje na temat zachowania ostrożności w zakresie bezpieczeństwa akumulatora i jego eksploatacji. W celu zapewnienia bezpieczeństwa sobie i innym, wydłużenia żywotności akumulatora i uzyskania jego optymalnej wydajności należy używać go zgodnie z poniższymi wskazówkami.

### NISKI POZIOM NAŁADOWANIA AKUMULATORA

Kiedy zauważysz, że lampka wskaźnika baterii świeci się tylko raz, oznacza to brak zasilania. Zalecamy przerwanie jazdy. Kiedy akumulator jest rozładowany deska elektryczna nie ma wystarczającej ilości prądu do dalszego, poprawnego funkcjonowania. Kontynuowanie jazdy przy niskim poziomie naładowania akumulatora zwiększa ryzyko wypadku i może mieć wpływ na żywotność akumulatora. Nie używaj akumulatora w następujących warunkach:

- Gdy wydziela nieprzyjemny zapach i przegrzewa się.
- Dochodzi do wycieku jakiegokolwiek substancji.
- Tylko określony pracownik serwisu może rozmontować i konserwować akumulator.
- Nie dotykaj substancji wyciekającej z akumulatora.
- Nie pozwalaj dzieciom i zwierzętom na dotykanie akumulatora. Przed rozpoczęciem jazdy odłącz ładowarkę. Używanie deski elektrycznej podczas ładowania jest bardzo niebezpieczne.
- Akumulatory zawierają niebezpieczne substancje. Nie wolno ich otwierać ani wkładać do nich żadnych przedmiotów.
- Ładuj akumulator deski tylko za pomocą dostarczonego zasilacza
- Zabrania się ładowania akumulatora litowego nadmiernie rozładowanego. Należy go ześlomować.
- Akumulator deski elektrycznej może być użytkowany zgodnie z lokalnymi przepisami prawa.

### ŁADOWANIE AKUMULATORA

- Należy upewnić się, że gniazdko elektryczne jest suche.
- Otworzyć zaślepkę gniazda ładowania na spodzie deski elektrycznej.
- Podłączyć wtyczkę zasilacza do źródła zasilania (110 V ~ 240 V, 50 ~ 60 Hz), sprawdź, czy zielona lampka ładowarki świeci normalnie, włóż drugą wtyczkę zasilacza do gniazda ładowania na spodzie deski elektrycznej.
- Gdy czerwona lampka kontrolna w zasilaczu świeci, oznacza to poprawne ładowanie akumulatora, w przeciwnym razie sprawdź wszystkie połączenia kabli.
- Gdy czerwona lampka kontrolna zmieni kolor na zielony, oznacza to pełne naładowanie akumulatora. Odłącz zasilacz od źródła zasilania. Długotrwałe ładowanie może skrócić żywotność baterii.
- Postępuj zgodnie z zaleceniami dotyczącymi ładowania akumulatora, w przeciwnym razie spowoduje to uszkodzenie akumulatora i skróci jego żywotność.
- Czas ładowania akumulatora deski elektrycznej wynosi około 2 godzin. Producent nie może zagwarantować takiego samego czasu ładowania i działania akumulatora ze względu na jego zużywanie się.
- Należy zapewnić czyste i suche warunki podczas ładowania akumulatora
- Nie ładuj akumulatora, gdy gniazdo zasilania jest mokre.

### Temperatura podczas ładowania akumulatora

Jeśli chcesz sprawić, by wydajność ładowania akumulatora była jak najwyższa należy używać go w najbardziej optymalnym zakresie temperatur zarówno przed ładowaniem, jak i w jego trakcie. Jeśli jest za zimno lub za gorąco, czas ładowania będzie dłuższy lub nie zostanie on całkowicie naładowany.

### Specyfikacja akumulatora:

Specyfikacja	Parametr
Typ akumulatora	litowy
Czas ładowania	1,5-3 godzin
Napięcie	36V
Pojemność	EHB206 - 4,0AH; EHB506 - 4,4 AH
Zakres temperatury pracy	-15°C ~ 50°C
Zakres temperatury ładowania	0°C ~ 40°C
Temperatura przechowywania( -20°C ~ 25°C )	12 miesięcy
Optymalna wilgotność przechowywania	5% ~ 95%



Pojemność	EHB206 - 4,0AH; EHB506 - 4,4 AH
Zakres temperatury pracy	-15°C ~ 50°C
Zakres temperatury ładowania	0°C ~ 40°C
Temperatura przechowywania (-20°C ~ 25°C)	12 miesięcy
Optymalna wilgotność przechowywania	5% ~ 95%

### Srodki ostrożności podczas transportu akumulatorów

Baterie litowe są uważane za materiały niebezpieczne w transporcie, dlatego muszą uzyskać odpowiednią zgodę na wypadek transportu. Jeśli chcesz zabrać deskę elektryczną z akumulatorem litowym do samolotu lub użyć innego sposobu transportu, skontaktuj się z naszą firmą lub lokalnymi dystrybutorami.

### Dedykowana aplikacja BLAUPUNKT E-Mobility (przeznaczona tylko do modelu EHB506)

Do modelu BLAUPUNKT EHB506 dostępna jest aplikacja na urządzenia mobilne z systemem operacyjnym Android i iOS. Aplikacja umożliwi kontrolowanie wielu bieżących parametrów deski elektrycznej jak aktualna prędkość, odległość, stan naładowania akumulatora. Możliwe jest również włączanie i wyłączanie urządzenia oraz zmiana parametrów w zakresie prędkości maksymalnej, siły prowadzenia deski czy ustawienia jej czułości.

Aplikację można pobrać z odpowiednich dla danego systemu operacyjnego sklepów tj. Sklep Play dla Android oraz iStore dla iOS.

### Funkcja Bluetooth (dostępna tylko w modelu EHB506)

Deska elektryczna BLAUPUNKT EHB506 posiada funkcję Bluetooth, która umożliwi bezprzewodową transmisję muzyki z zewnętrznych, kompatybilnych urządzeń takich jak smartfony. W celu uruchomienia funkcji należy wykonać poniższe czynności:

- Włącz deskę elektryczną, po włączeniu się sygnalizatora świetlnego i wyemitowaniu komunikatu dźwiękowego urządzenie jest gotowe do sparowania.
- Włącz funkcję Bluetooth w smartfonie i wyszukaj dostępne do sparowania urządzenia Bluetooth. (zapoznaj się z instrukcją smartfonu w zakresie tej operacji)
- Sprawdź dostępne urządzenia Bluetooth na liście w menu smartfonu i wybierz „BLAUPUNKT EHB506” aby rozpocząć parowanie. Wprowadź 0000 (4 zera) gdy pojawi się pytanie o podanie hasła podczas parowania. Deska wyemituje sygnał dźwiękowy po prawidłowym sparowaniu urządzeń.
- Wybierz i włącz muzykę w bibliotece smartfonu. Następnie zostanie ona odtworzona za pomocą głośników niniejszej deski elektrycznej.

### Specyfikacja i dane techniczne:

#### EHB506

- Silnik: 700W (2x350W)
- Płyta główna: Pojedynczy system (trzy częściowy) z funkcją automatycznego balansu
- 6,5" koła bezdętkowe
- Bluetooth do bezprzewodowego odtwarzania muzyki
- Dedykowana aplikacja dla smartfonów z systemem Android i iOS
- Wbudowany akumulator: 36V 4.4AH
- Zasilacz sieciowy: 42V = 2A
- Maksymalne obciążenie: 120kg
- Maksymalna prędkość: 15-20km/h
- Zasięg: 15-20km (w zależności od obciążenia i rodzaju nawierzchni)
- Czas ładowania: 1.5 godziny
- Nachylenie podjazdu: 15-20 stopni
- Torba transportowa w kształcie plecaka
- Niebieskie oświetlenie kół
- Wymiary: 585x185x175mm
- Waga netto: 10kg

**Dane techniczne zasilacza:**

Napięcie wejściowe: 110-240V~50/60Hz

Max. natężenie wejściowe: 2A

Napięcie wyjściowe: 36V

Max. natężenie wyjściowe: 30A

**EHB206**

- Silnik: 600W (2x300W)
- Płyta główna: Dwu częściowy podwójny system z funkcją automatycznego balansu
- 6,5" koła bezdętkowe
- Wbudowany akumulator: 36V 4.0AH
- Zasilacz sieciowy: 42V = 1,5A
- Maksymalne obciążenie: 100kg
- Maksymalna prędkość: 12-15km/h
- Zasięg: 12-15km (w zależności od obciążenia i rodzaju nawierzchni)
- Czas ładowania: 2 godziny
- Nachylenie podjazdu: 15-20 stopni
- Torba transportowa
- Wymiary: 585x185x175mm
- Waga netto : 10kg

**Dane techniczne zasilacza:**

Napięcie wejściowe: 110-240V~50/60Hz

Max. natężenie wejściowe: 2A

Napięcie wyjściowe: 36V

Max. natężenie wyjściowe: 30A

**Codzienna konserwacja**

Deskorolka elektryczna wymaga codziennej konserwacji. Poniżej przedstawiono odpowiednie procedury konserwacji deski elektrycznej i ważne wskazówki dotyczące obsługi. Przed wykonaniem poniższych czynności upewnij się, że zasilanie i ładowarka są odłączone. Nie można wykonywać czynności konserwujących, gdy zasilanie jest włączone lub akumulator jest ładowany.

**Czyszczenie:**

- Należy upewnić się, że zasilanie i przewód ładowarki są odłączone.
- Deskę należy czyścić miękką szmatką do wycierania.
- Deska elektryczna spełnia normę przeciwpyłową i rozbryzgową IP54
- Zabrania się używania wody pod wysokim ciśnieniem lub zanurzania urządzenia w cieczy w celu czyszczenia.
- Unikaj kontaktu wody lub innych płynów z deską elektryczną, które może spowodować trwałe uszkodzenie wewnętrznej elektroniki.

**Przechowywanie:**

- Przed przechowywaniem upewnij się, że deska elektryczna jest w pełni naładowana, aby zapobiec nadmiernemu rozładowaniu akumulatora przez długi czas nieużywania.
- W przypadku dłuższego przechowywania należy zapewnić przeprowadzenie pełnego ładowania akumulatora co najmniej raz na trzy miesiące.
- Nie ładuj deski elektrycznej, jeśli temperatura przechowywania jest niższa niż zero, można ją ładować tylko w temperaturze powyżej 10 stopni.
- Osłoń deskę elektryczną, aby zapobiec osadzeniu się kurzu.
- Przechowuj urządzenie w suchym pomieszczeniu.
- Ze względów bezpieczeństwa i utraty gwarancji nie rozkręcaj deski samodzielnie. W razie jakichkolwiek problemów skontaktuj się z naszym serwisem.





## Competence Center

2N-Everpol Sp. z o.o.  
ul. Puławska 403A  
02-801 Warsaw, Poland  
phone: +48 22 331 99 59  
e-mail: [info@everpol.pl](mailto:info@everpol.pl)  
[www.blaupunkt.com](http://www.blaupunkt.com)

W przypadku pytań lub problemów  
prosimy o kontakt z naszym serwisem.  
In case of questions or problems  
please contact our service.  
Tel. 00 48 22 331 99 54  
E-mail: [emobility@blaupunkt.pl](mailto:emobility@blaupunkt.pl)

Wszelkie prawa zastrzeżone. Wszystkie nazwy marek są zarejestrowanymi  
znakami towarowymi należącymi do odpowiednich podmiotów.  
Dane i parametry techniczne mogą ulec zmianie bez wcześniejszego uprzedzenia.

All rights reserved. All brand names are registered trademarks of their  
respective owners. Specifications are subject to change without prior notice.

*Enjoy it.*